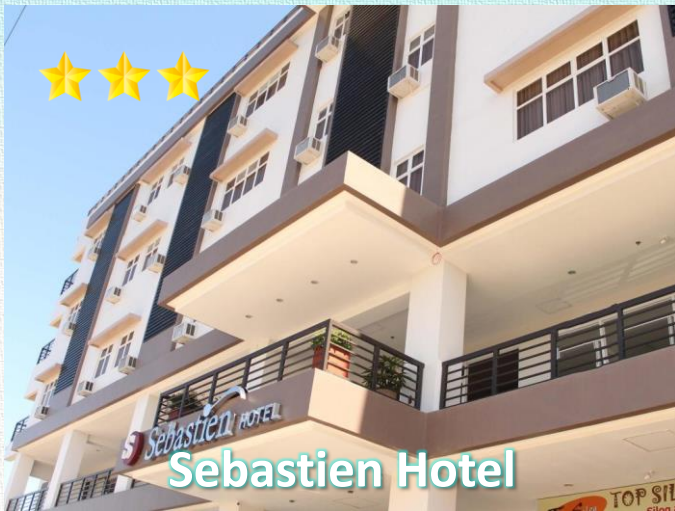


外部提携 Hotels プラン



Savoy Hotel Mactan



Sebastien Hotel



Coconut Pension House



First English Global College

外部提携 Hotel プラン

1日のスケジュール・平日一例



07:20

8:00~



12:00~

13:00~

17:00~

17:30



Hotel

送迎

朝食

Lesson

昼食

Lesson

夕食

送迎

Hotel



7:20頃お迎えに
上がります。

7:30~8:00
カフェテリア

- L1 8:00
- L2 9:00
- L3 10:00
- L4 11:00

カフェテリア
12:00~13:00

- L5 13:00
- L6 14:00
- L7 15:00
- L8 16:00

カフェテリア
17:00~17:30
9コマ受講の方
18:00~18:30

17:30頃
お送りいたします。

*9コマ受講の方は18:30頃です。

Good morning



9コマ目は17:00~
午後はカリキュラムに
よって授業数が異なり
ます。



See You

外部提携 Hotel プラン FAQ



カリキュラム

General	TEAP/EIKEN	Business
Parfect MtoM	TOEIC/TOEFL/IELTS	
KIDS	SENIOR	GeneralShort
English Starter	TOEIC Intensive	

* 外部提携ホテルプランではすべてのコースからご選択いただけます。

平日

送迎

朝	ホテル発 07:20
夕方	学校発 17:30 *9コマ受講の方は18:30

* 授業の有無にかかわらず送迎は上記のみです。

食事

朝	昼	夕
○	○	○

* 三食とも学校カフェテリアにてお取りください。

ランドリー

月・水・金の朝 10時までにラウンジショップへお持ちください。天候によっては当日返却できない場合もあります。



土日祝

送迎

朝	ホテル発 07:30 学校発 08:30 希望者
---	-----------------------------

食事

朝	昼	夕
○	-	-

* 昼・夕食を別途追加いただけます。

Savoy Hotel Mactan



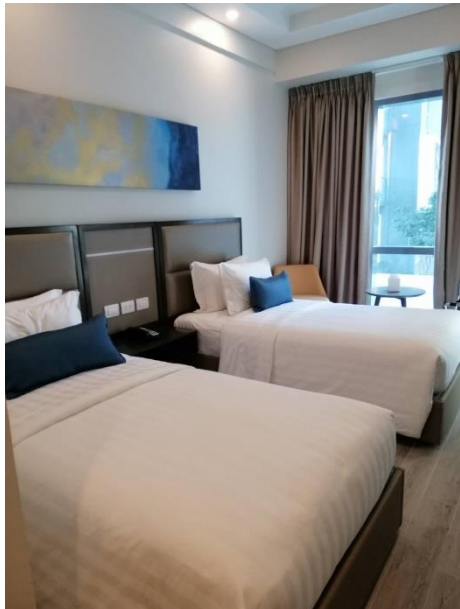
* 1人目料金
内部寮滞在費+\$400/週

* 2人目以降 (ご家族やグループで留学される場合)
内部寮滞在費+\$200/週

「お部屋概要」

無料Wi-Fi エアコン リネン類 遮光カーテン クローゼット 飲料水ボトル (無料)
電話 シャワー 衛星テレビ/ケーブルテレビ タオル
冷蔵庫 トイレタリー 鏡 モーニングコール 禁煙 ドライヤー (フロント貸し出し)

「食事」朝ごはんはホテルで。 昼と夕食は学校内で。(土日以外。滞在費に含まれています)



Sebastien Hotel ★★



* 1人目料金
内部寮滞在費+\$200/週

* 2人目以降（ご家族やグループで留学される場合）
内部寮滞在費+\$100/週



《お部屋概要》

無料Wi-Fi エアコン リネン類 遮光カーテン クローゼット 飲料水ボトル（無料）
電話 シャワー 衛星テレビ/ケーブルテレビ 無料インスタントコーヒー タオル
簡易キッチン 冷蔵庫 トイレタリー 鏡 モーニングコール 禁煙 ドライヤー

《食事》朝ごはんはホテルで。昼と夕食は学校内で。（土日以外。滞在費に含まれています）



Coconut Pension House



* 1人目料金
内部寮滞在費+\$100/週

* 2人目以降 (ご家族やグループで留学される場合)
内部寮滞在費+\$100/週

《お部屋概要》

無料Wi-Fi(ロビーのみ) エアコン リネン類
遮光カーテン クローゼット シャワー ケーブルテレビ 冷蔵庫 トイレタリー 鏡 禁煙
ドライヤー(フロント貸し出し)

《食事》平日3食とも学校内で。土日は朝食を学校内で。滞在費に含まれています。

