

空港からタクシーの乗り方

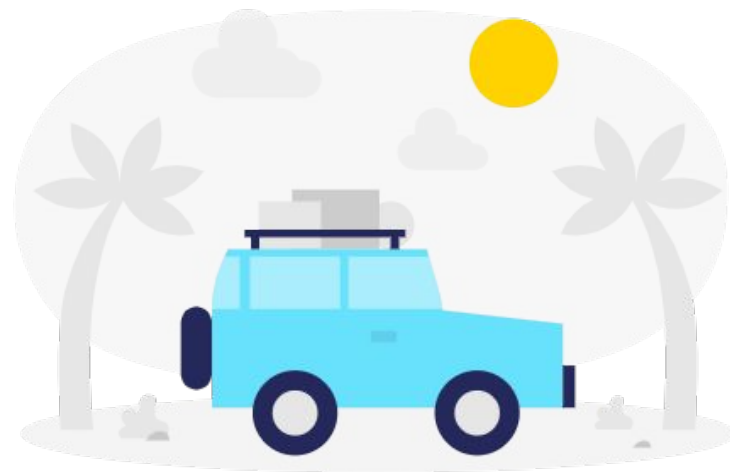
学校名 

MeRISE English Academy

住所 

CORNER Juana Osmena & M.P YAP ST.,
BRGY, KAMPUTHAW, CEBU CITY

目次



1. 配車アプリの「Grab」で移動
2. タクシーで移動

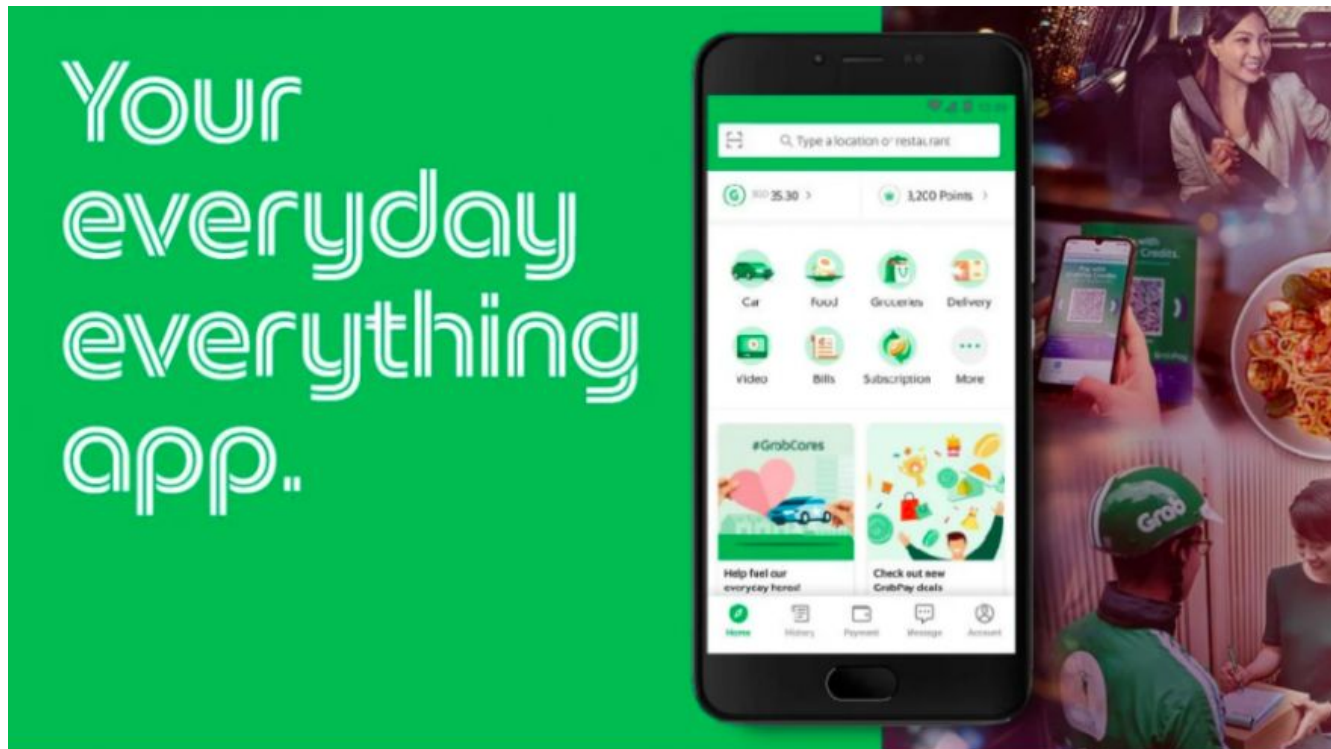


荷物を受け取り、税関を過ぎたら、出口まで進みましょう
ターミナル1-国内線... マニラ、クラーク経由など
ターミナル2-国際線... 日本からの直行便、他国経由

1. 配車アプリの「Grab」

予め現在地と目的地を設定し、車を呼べる配車サービスアプリです。

英語で目的地を伝える手間も省け、乗車前に料金が分かるため、ぼったくりのトラブルを防ぐことができます。

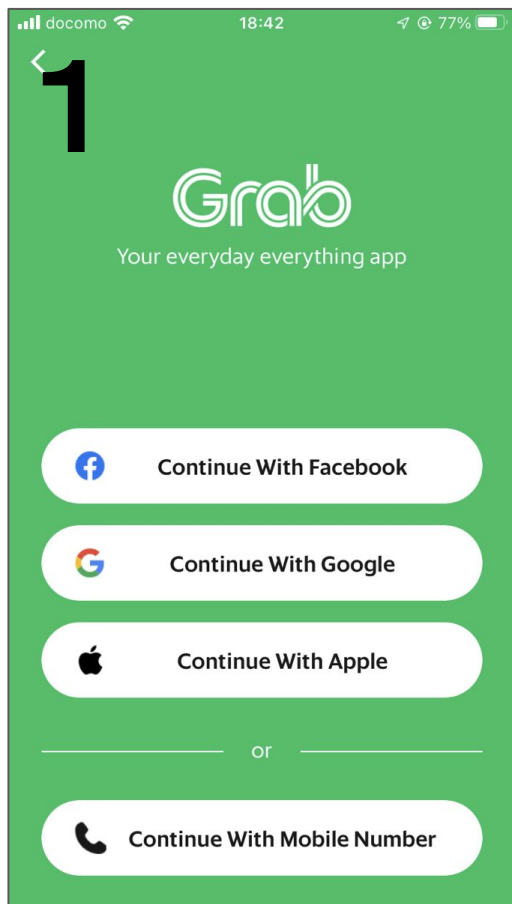


使い方

①まずはアプリをダウンロード

アプリのダウンロードはこちら → [Grab公式サイト](#)

②初期登録



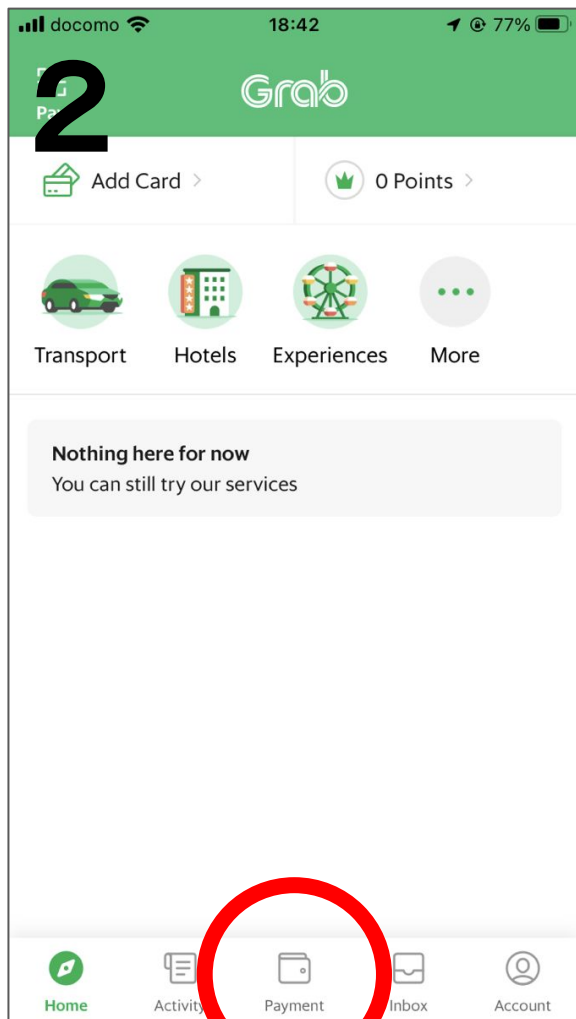
いずれの場合にしても**電話番号の登録が必要!**

登録した番号にワンタイムパスワードが届くので、日本にいるときにダウンロードする必要があります。

SIMフリー携帯でフィリピンのSIMを入れる場合は、セブ島に来てからでもダウンロード可能。

③お支払方法の設定

現金払いかクレジットカード払いができます。

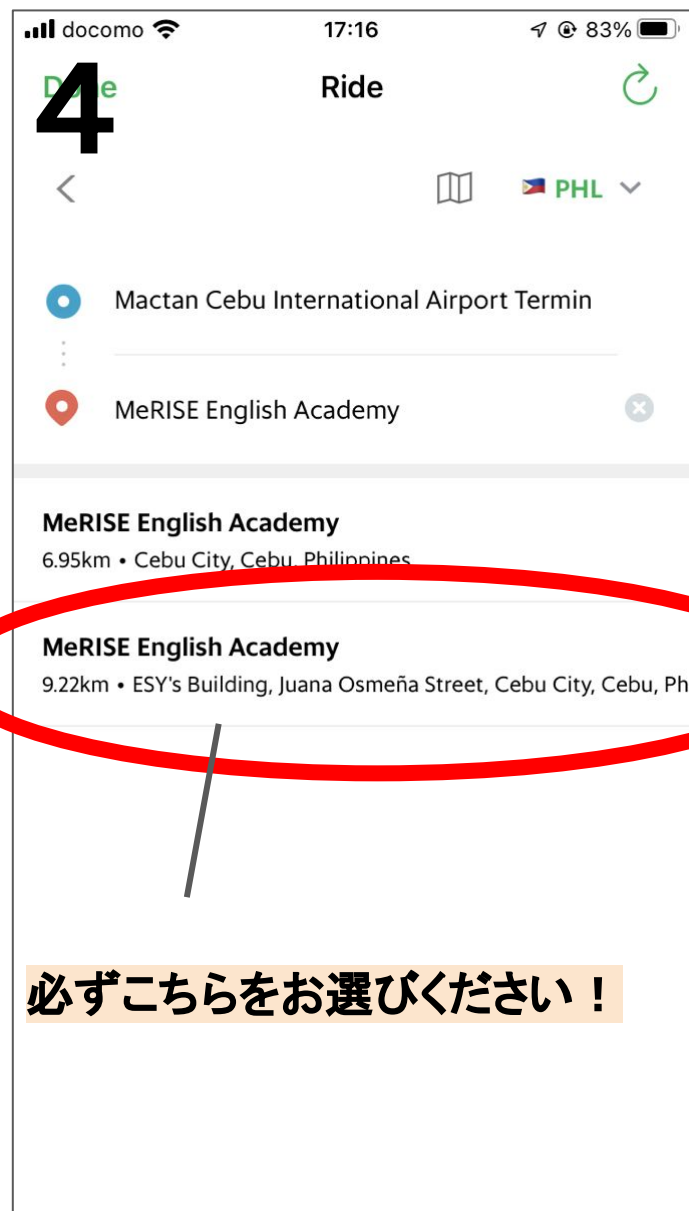
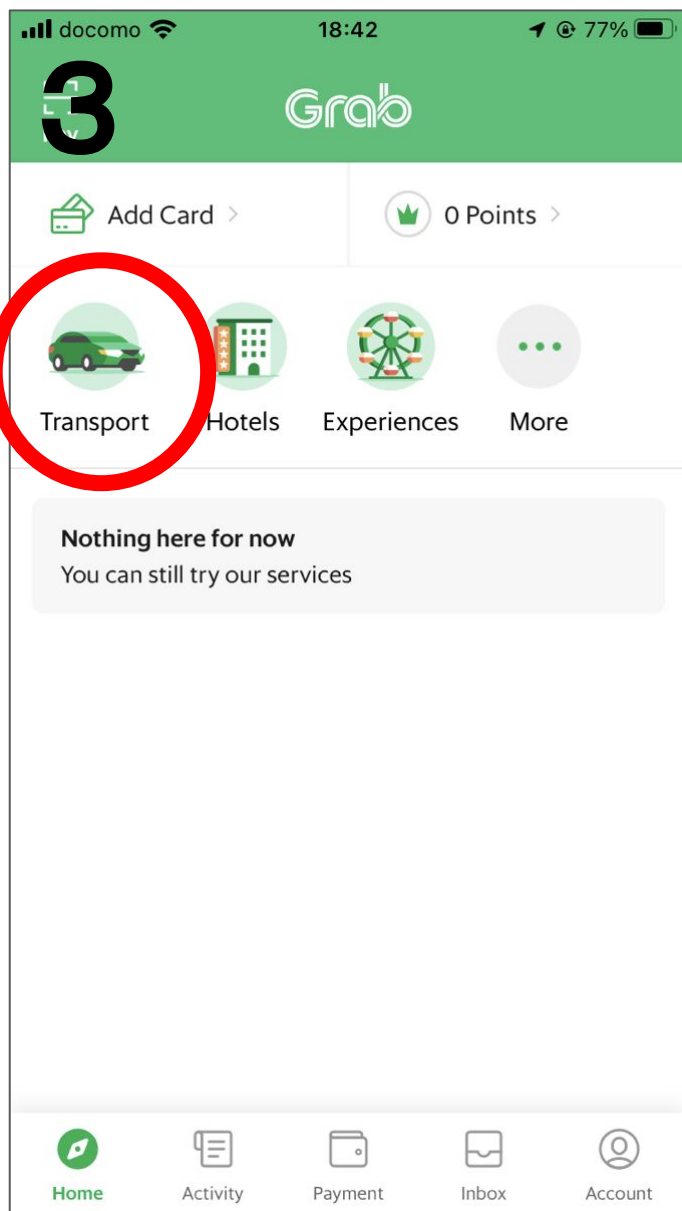


フィリピンでは、大きい金額のお札で支払った際に、**おつりの用意がなく貰えないケースがあります。**

前もって小さい金額のお札かコインを用意しておくか、クレジットカード払いがオススメです！！

「Payment」のボタンより、クレジットカードを登録できます。

④ タクシーを呼ぶ



2. タクシー

空港から当校までの移動では、タクシーのタイプが2つございます。

種類	エアポートタクシー(黄色)	一般タクシー(白)
料金	450ペソ~500ペソ	250ペソ~300ペソ
内容	空港→市内専用のメータータクシー。 料金設定は高めですが、車内はメーター制 タクシーよりも清潔かつ比較的安全です。 深夜到着時等はこちらのご利用もご検討 下さい。	市内を走る一般タクシーで、初乗り40ペソ (約120円)のメーター制です。 市内をご移動の際はこちらのタクシーをご 利用頂いても、全く問題ございません。



目的地(当校)の伝え方

住所

CORNER Juana Osmena & M.P YAP ST.,
BRGY, KAMPUTHAW, CEBU CITY

住所を伝えてもドライバーに伝わらないときは、
『ベースライン・コンドミニアム』
とお伝えくださいませ！



周辺マップ

外出の際は複数人で
行動してください。
深夜に単独の外出は
お控えください。



- 1 小型ショッピングモール
Baseline
- 2 カフェ
Bo's Coffee
- 3 フィリピン料理
Boosog Lasang Pinoy
- 4 和食料理
Okinawa Heat
- 5 マッサージ店
Thewi Thai Massage
- 6 マッサージ店
Thai Boran
- 7 大学病院
Cebu Doctors Hospital
- 8 カフェ
Coffee Prince Cebu
- 9 公立図書館
Cebu City Public Library
- 10 ベーカリー
Anita's

- 11 ドラッグストア
Watsons
- 12 公園
Fuente Osmeña Circle
- 13 大型ショッピングモール
Robinsons Supermarket
- 14 書店
National Book Store
- 15 ラーメン・和食料理
一路発 (168Ramen)
- 16 飲食エリア
Mango Square

タクシー利用時に気を付けること

💡 乗車時、メーターの位置と初乗り運賃が表示されているか必ず確認しましょう

(白色タクシー:40ペソ 黄色タクシー:70ペソ)

💡 移動距離が長い場合は、後から追加料金を求められることがあるので事前に料金を交渉しておく和良好的です

💡 大きい金額のお札でのお支払は、おつりの用意が無いケースがあります。コインや20、50、100ペソなどの小さい金額のお札の準備が必要です。

💡 降りる際には、忘れ物がないかしっかり確認しましょう

(タクシー内に忘れ物をしてしまった場合、ほとんど返ってきません)