



**HELP ENGLISH**  
**Language Program, Inc.**

渡航案内

マニラ空港→クラーク校

## マニラ空港（正式：ニノイ・アキノ国際空港）からクラークキャンパスまでの送迎サービス

### 1. 団体送迎（団体ピックアップ）

団体送迎の場合、当社が加盟しております BESA(バギオ英語学校協会)スタッフと車で学校までアクセスをします。  
概ね到着時間に合わせてドライバーが迎えに行きます。ほとんどの場合フィリピン人スタッフです。

### 2. 個人送迎（個人ピックアップ）

主に、指定ピックアップ日以外の渡航日に推奨します。

個人送迎の場合、学校契約のタクシー会社のフィリピン人スタッフが指定の待ち合わせ場所へ出迎えます。  
フライト到着に合わせて出発します。待ち合わせ場所は、後述「4. 待ち合わせ場所」をご参照ください。  
※ お出迎えするスタッフは、学生の名前を書いたHELP専用ボードを持って待ち合わせ場所で待機します。  
(通常、フィリピン人スタッフです)

#### ※ターミナル移動

※待ち合わせ場所をターミナル3に設定することも可能です。

※到着時間の目安（クラーク校：約2時間）

### 3. 空港での wi-fi 利用方法

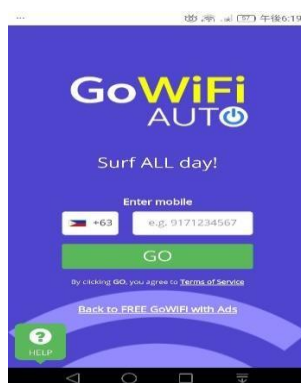
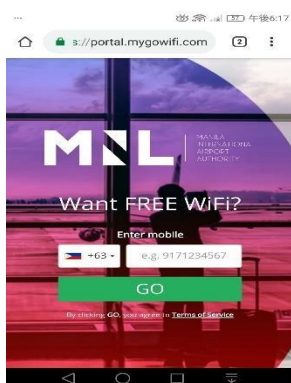
マニラ空港では無料 wi-fi サービスがありますが、接続の際にフィリピンの SIM カードが必要になりました。  
SIM カードの購入は強制ではありませんが到着時ピックアップチームと合流の際に場所がわからないなど、連絡ができた方が便利の場合が多々あります。(SIM カード1枚約40ペソ) (航空会社によっては飛行機内で SIM カードを配布している場合もあります。)

\*無料 wi-fi がつながる場合がありますので、到着したら繋げてください。

現地で SIM カードを購入する際は以下のブランドを推奨します。

\*クラークに行かれる方は Smart Sim を推奨します。

SIM カードを SIM フリーのスマートフォンに入れ、電話番号を確認し、Wi-fi を選択する。



また SIM カードを購入する際、データカードの購入も進められると思います。1GB100 ペソで購入ができますが、空港では 3GB300 ペソのタイプしか扱っていません。1GB/2GB1 週間の使用期限があります。滞在期間が短い方には空港でのデータカードの購入はお勧めしません。月曜日のオリエンテーションの際に買い物の時間を取りますので、その際にデータカードだけ購入することもできます。

#### 4. 待ち合わせ場所

ターミナル1に到着の場合 日本航空、ジェットスター航空等

待ち合わせ場所：DUTY FREE の店前



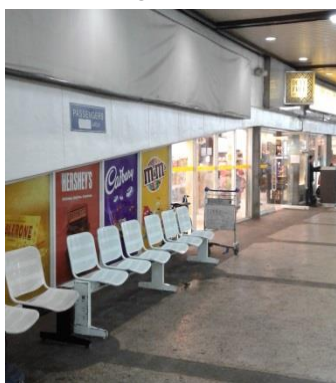
別途図 IMG①



別途図 IMG②

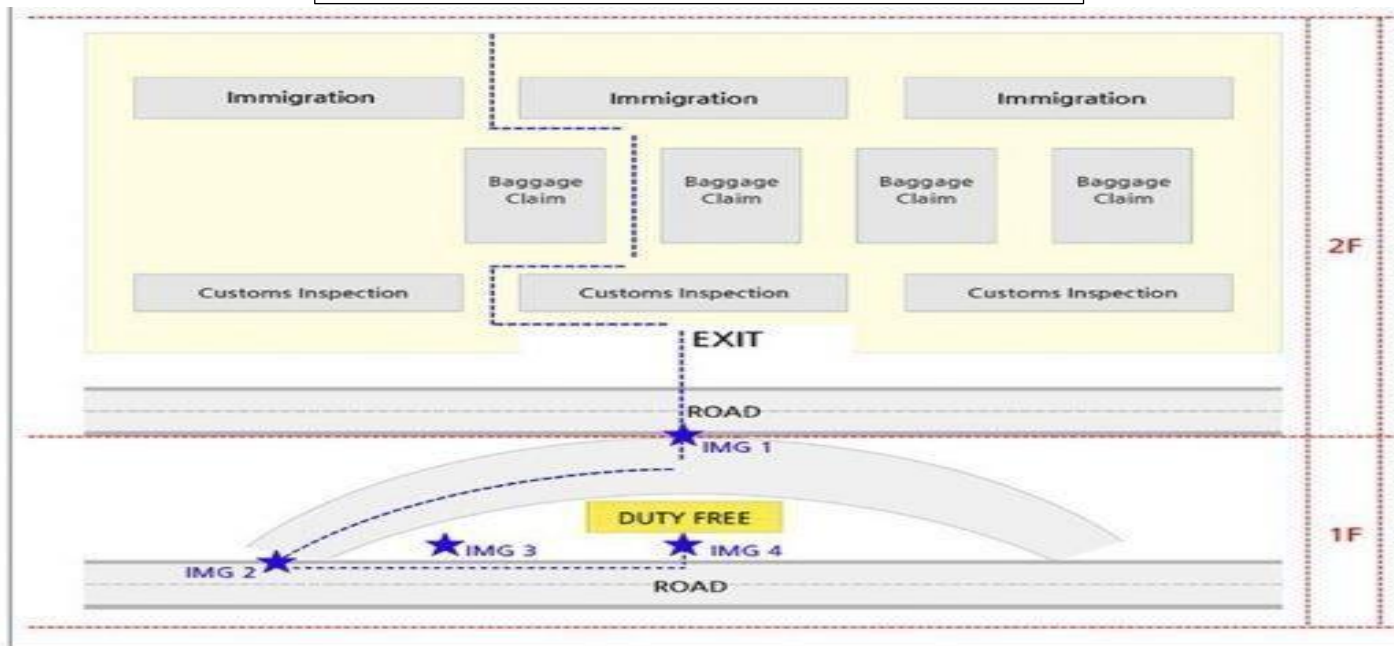


別途図 IMG③



別途図 IMG④ 出口を出たら横断歩道を渡る 右側のスロープを降り1階へ

PASSENGER WAITING AREA の看板確認そばの黄色い看板のお店



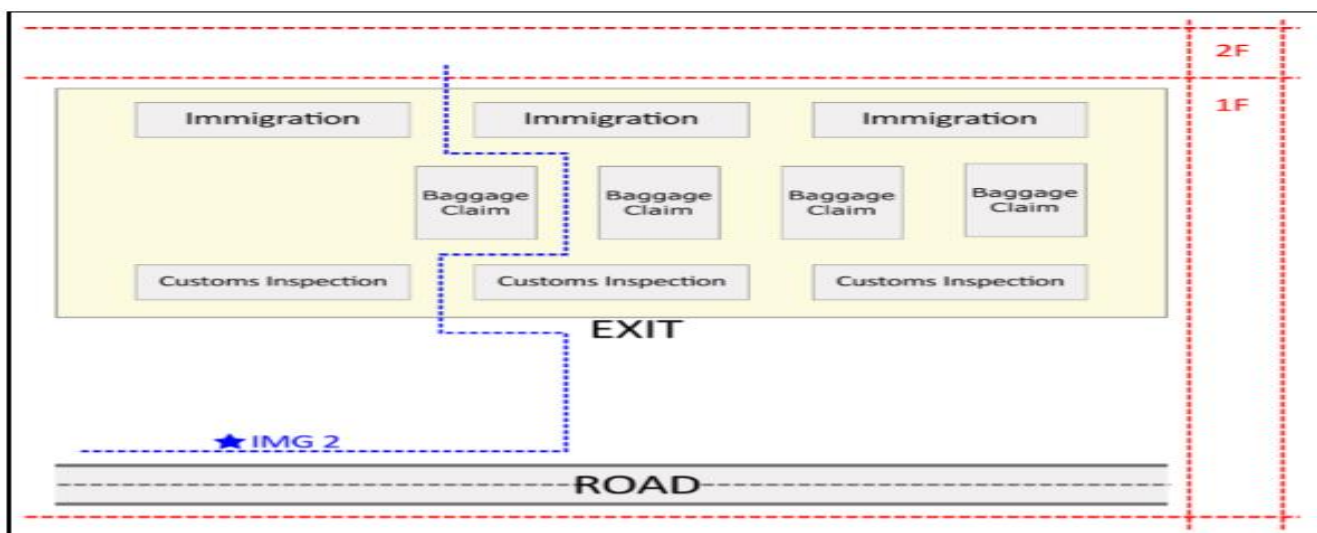
ターミナル2に到着の場合 フィリピン航空 等

待ち合わせ場所：Bay 20



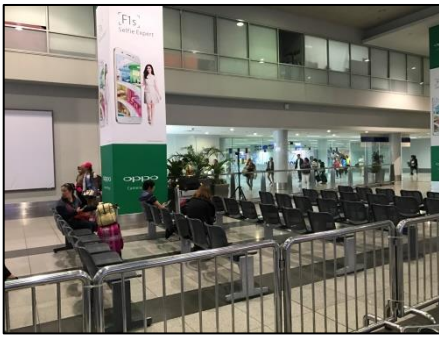
別途図 IMG②

周辺写真



ターミナル3に到着の場合 全日空、セブパシフィック航空 等

待ち合わせ場所：バーガーキング前



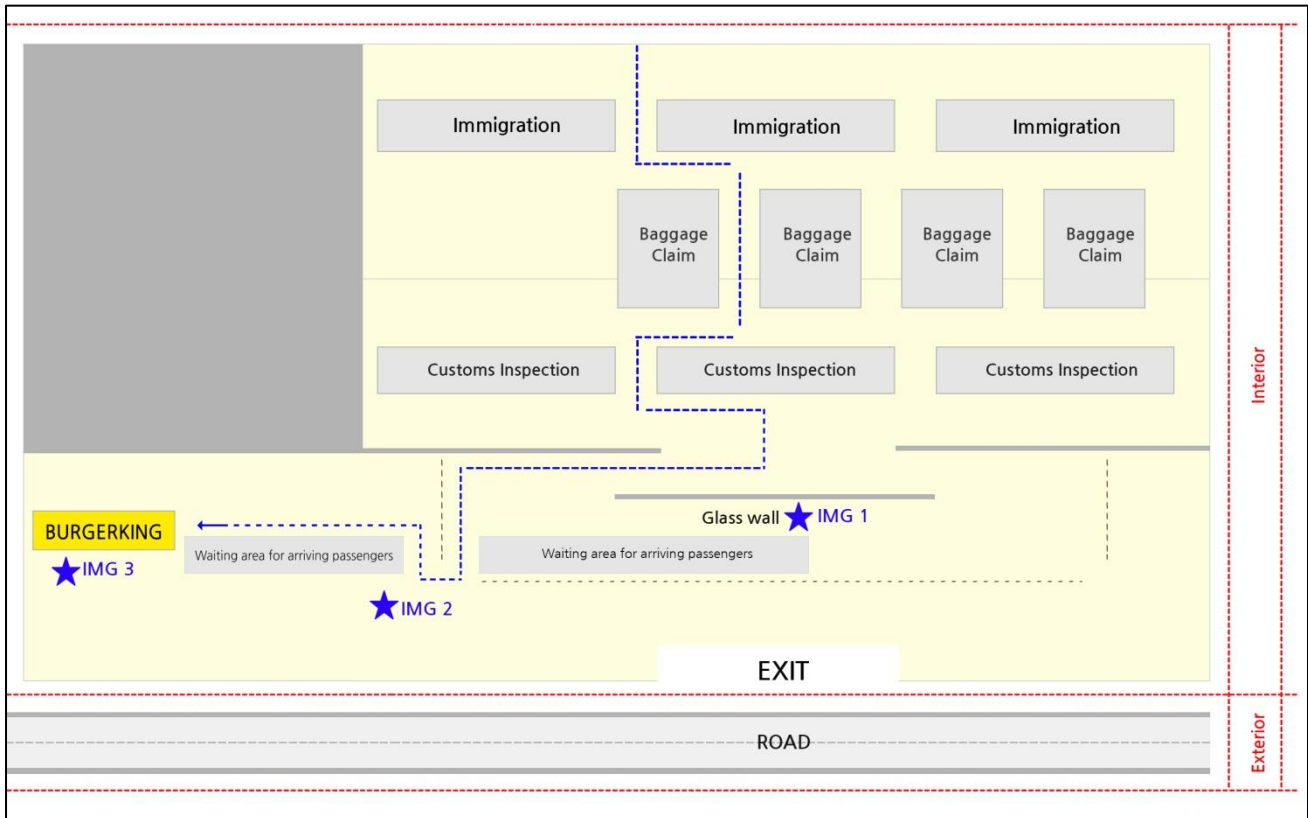
別途図 IMG①



別途図IMG②



別途図IMG③バーガーキング前



### 5. ピックアップ時の緊急連絡先

※渡航日3～5日前、ご登録を頂いたメールアドレスに学校スタッフより当日の緊急連絡先をお送りさせていただきます。

メール受信をした際、必ず「渡航前に既読確認をした旨の返信」をお願いします。当日のピックアップを円滑にするためにも、ご協力をお願いします。

その他、ピックアップに関してご不明な点などございましたら、ご遠慮なく学校までお問い合わせください。また、こちらの資料を印刷し、渡航時に確認できるようにしてください。

HELP English Academy Japan

E-mail: baguiohelp@gmail.com