

C2 Ubec English Academy

Comprehensive Communication

～最短で英語力を「本気で」伸ばしたい方に～

英語漬けになれる環境を用意！！

英語力アップに特化した学校！！

- 業界最大のマンツーマン授業1日最大10コマ
- 土曜日も授業をレギュラー提供
- しっかり単語力を増やせる単語テストプログラム

近年、日本でも英語教育に力が入ってきていますが日本教育で英語を話せるようになった人材はどれほどいるだろうか？

企業も日本人でなく、日本語を話せる外国人が多く活躍するようになっている時代です。日本人として、これからの日本のために日本の国際力のある人材の育成と、またフィリピンの経済発展の促進に微力ながら携わっていかれたらと思っております。

日本人スタッフ

池田 歩

◆ 日本人スタッフからの学校紹介 ◆

C2イングリッシュアカデミーは2013年に設立した新しい学校です。その後、2015年に10年間の実績を持つ、韓国系語学学校UBECを吸収合併。C2のアットホームで、初心者の方でも安心して授業を受けられる学校にUBECが10年間養ってきた教育のノウハウを合体させ、初心者から、これから仕事で英語を使いたい、転職に有利になる為にビジネス英語を学びたい、またワーキングホリデー前に準備をしたいけど、英語に少し不安…など考えてる方に最適な語学教育環境を提供いたします。

優秀で個性的な講師陣による授業は、生徒さんが主役になって話せるカリキュラムとなっています。グループクラスや人前で英語を話すのが恥ずかしいという方でも、マンツーマンが多いので安心して授業が受けられると思います。授業や日々の勉強の仕方で悩んだ時は担任の先生に相談可能。週6日で授業が受けられる点も、短期間しか滞在出来ない生徒さんにとって大きなメリットになります。

入学前に全く英語が話せなくても心配はいりません。少しでも英語を勉強してみたいという気持ちがあれば十分です。そんな方にC2 UBECは勉強しかりとして頂ける環境を用意しました。

そして安全面に関しても、学校入口ゲートにはセキュリティが常駐。防犯カメラも各所に配置、体調不良の場合は、提携している病院から医師がすぐに駆けつけてくれる体制をとっています。

初めての海外で生活した事のない方にも安心して頂ける環境作りを行っています。

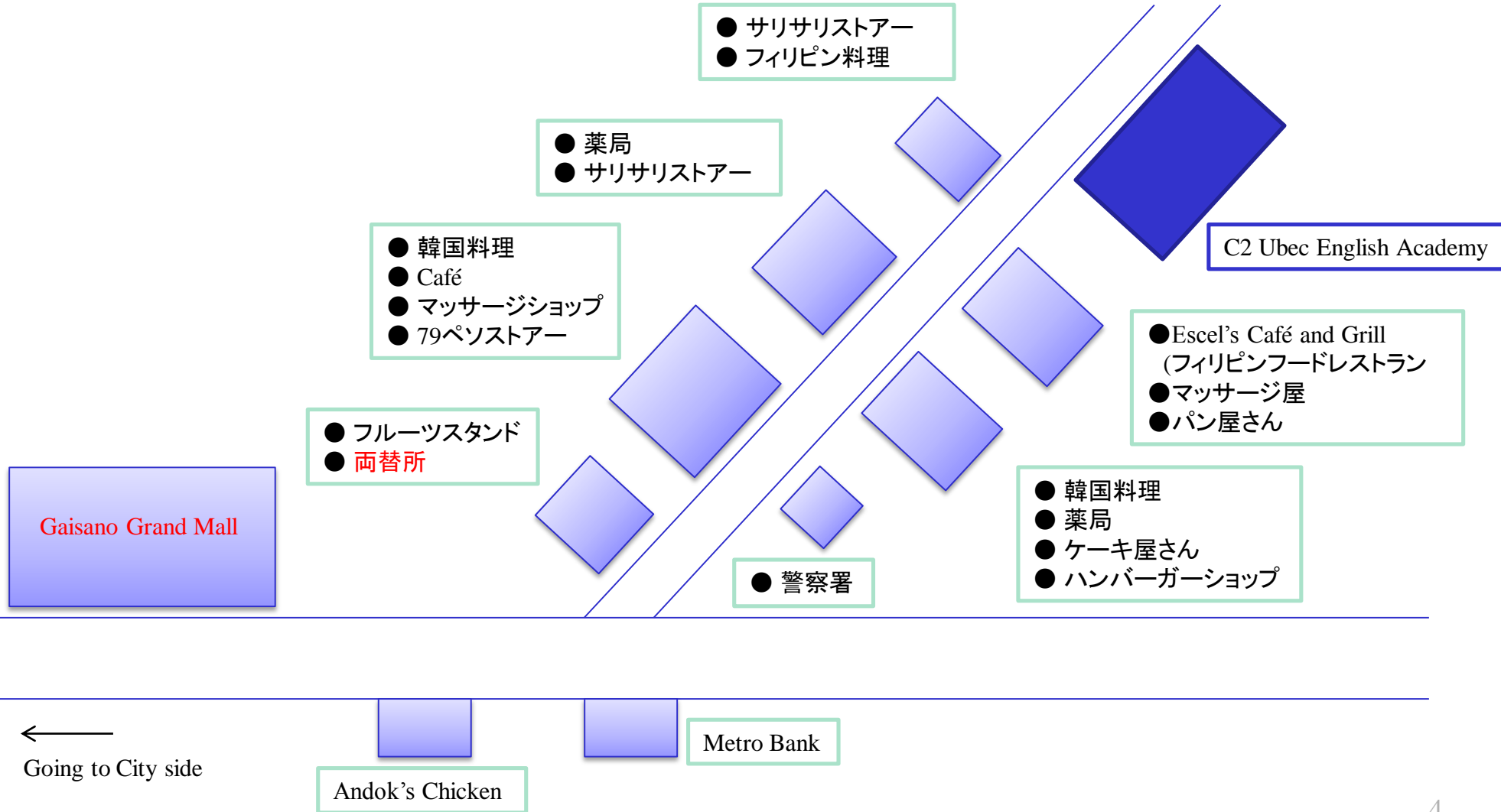
日本人スタッフも常駐しているので安心して勉強しにいらして下さい。



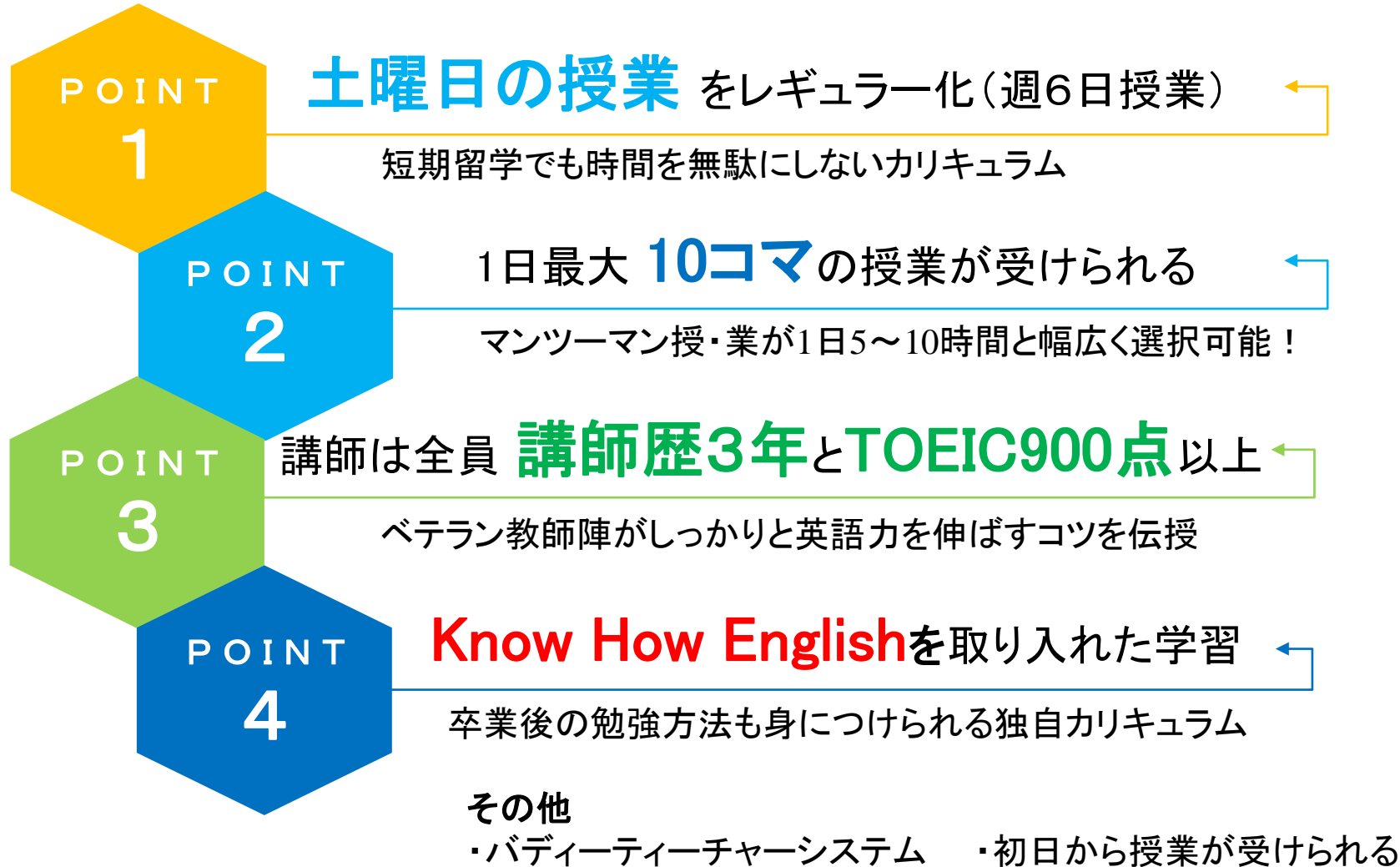
2.学校詳細

住 所	C2 UBEC, Tigbao, Talamban, Cebu City, Cebu, Philippines		
ロケーション	セブ・マクタン空港から車で約20～30分		
認 可	SSP認定学校 AFF 04-175/ フィリピン文科相 TESDA登録学校		
日本人スタッフ	社員2名・インターン2～3名	学生収容人数	約140名
設 立 年 度	2013年	日 本 人 割 合	70～90%未満 ※時期により異なる
洗 濯・掃 除	週 2 回	学 生 出 身 国	日本・韓国・台湾
学 校 施 設	マンツーマン教室、グループ教室、キッズ教室、図書館、施設内コンビニ、ジム、食堂		
教 室 数	マンツーマン教室 55部屋、グループ教室(小)9部屋(大)4部屋、その他キッズ教室等		
部 屋 タ イ プ	1人部屋、2人部屋、3人部屋		

3.学校地図



4. 当校が選ばれる4つの特徴



5. 優秀な講師陣

- ・全講師はTOEIC900点以上保持者

※一部対象外講師あり

- ・採用基準は講師歴3年以上

※一部対象外講師あり

- ・月に一度TM資格保持者による定期研修

TM Certificate Holder is a trainer in the field of ESL Education accredited by TESDA to conduct regular training sessions for ESL Teacher

- ・日本大手企業従業員へのビジネス英語トレーニング経験有

- ・テスト対策専門講師制システム



6. 多彩なカリキュラム

C2 UBECでは多様な学生のニーズに合わせて、多彩なコースを用意しています。一般英語コースにおいては、短期留学の方のためにマンツーマン授業が1日最大10コマまで勉強ができるコースまで用意しています。中長期で学習する学生にも、ビジネス英語や各種試験対策も充実させたコース設定となっています。

1. 一般英語 (ESL) コース

マンツーマン授業が沢山受けられるコースを用意！

- ・ESL5 ・SL6 ・ESL8
- ・Super ESL8 ・ESL10



2. ビジネス英語コース

3. 各種試験対策コース (TOEIC / TOEFL / IELTS)

6-1.一般英語コース

1. 一般英語コース

当校の一般英語コース(ESLコース)は、マンツーマン授業時間数を5～10時間まで幅広く選択が出来るコースを用意しています。基礎英語から応用英語まで英語学習の基盤を固めたい方へ向けた、最も基本的かつ重要なコースとなります。日常的で利用する英語から仕事上必要な英語も含め、様々な状況における自然な英語習得が狙いです。

当コースにて基盤をしっかりと固めることにより、リーディング、ライティング、リスニング、スピーキングという4つの芯となるスキルにおいて英語を臆する事なく利用する事が出来るようになります。

C2 UBECの一般英語コースでは、各学生のニーズに応えた幅広い選択肢を用意しています。

ESL5: マンツーマン授業5時間を受講できる最もスタンダードなコース

ESL6: マンツーマン授業さらに1時間加え、6時間受講できるインテンシブコース

ESL8: マンツーマン授業を1日8時間受講し、英語のシャワーを浴びたい方向けのコース

Super ESL8: 平日のESL8に加え、土曜日にもマンツーマン8時間で勉強するコース

ESL10: マンツーマン授業を朝～夜まで受講できる、真の意味での英語漬けコース

6-1.一般英語コース

ESL5

マンツーマン授業 5コマ	グループ授業 3コマ	オプション授業 2コマ(早朝/夜間)
-----------------	---------------	-----------------------

ESL6

マンツーマン授業 6コマ	グループ授業 2コマ	オプション授業 2コマ(早朝/夜間)
-----------------	---------------	-----------------------

ESL8 / Super ESL8

マンツーマン授業 8コマ	オプション授業 2コマ(早朝/夜間)
-----------------	-----------------------

※Super ESL8 は、土曜日にもマンツーマン授業8コマを受講することができるコースです。
Super ESL8のコースを受講の方は土曜日の早朝/夜間授業の提供はありません。

ESL10

マンツーマン授業 10コマ

※一般英語全コースで平日の授業に加え、土曜日に3コマ(グループ45分×3コマ)のレギュラー授業の提供があります。但し、Super ESL8コースは土曜日にも通常授業が行われるため例外。

6-1.一般英語コース

◆一般英語コースの授業内容の概要

マンツーマン授業:

- ①Reading to Pronunciation
- ②Grammar to Writing
- ③Conversational English
- ④Listening to Speaking

グループ授業:

- ①Expression English
- ②Comprehensive Communication
- ③Multi-Media


◆C2 UBECの1:1授業は授業内容のカスタマイズができる！

通常は入学時のレベルテストで各学生のレベルに沿ったカリキュラムを学校側が決めますが、1:1授業に関してはカスタマイズが可能です。特に短期留学の方にとっては、コミュニケーション力強化の授業を希望される方もいます。C2では、そんな希望に柔軟に応えます！

<基本スケジュール>

ESL5 コース	授業内容
1:1授業	リスニング
1:1授業	スピーキング
1:1授業	スピーキング
1:1授業	文法
1:1授業	リーディング
グループ授業	CNN
グループ授業	ロールプレイ

徹底的に
コミュニケーション力
を高めたい！



<カスタマイズスケジュール>

ESL5 コース	授業内容
1:1授業	リスニング
1:1授業	リスニング
1:1授業	スピーキング
1:1授業	スピーキング
1:1授業	面接対策
グループ授業	CNN
グループ授業	ロールプレイ

6-2.ビジネス英語コース

2. ビジネス英語コース

C2のビジネス英語コースは、基礎から応用まで世界のビジネスシーンで通用幅広い知識や実務スキルを習得できるように、各学生の要望に沿って授業が進められます。業務上利用する丁寧な英語・電話口などにおける口語、ビジネス文書を中心とした文語の違いなども交えて英語を習得し、海外で通じるビジネスコミュニケーションを鍛えます。

マンツーマン授業
4コマ

グループ授業
1コマ

オプション授業
2コマ(早朝/夜間)

※平日の授業に加え、土曜日に3コマ(グループ45分×3コマ)のレギュラー授業の提供があります。授業内容はビジネス英語に特化した内容でなく、ESLコースの学生と同じ授業内容となります。

◆ビジネス英語コースの授業構成

マンツーマン授業:

- ①Reading
- ②Writing (Business Correspondence)
- ③Speaking 1 (Start-up with pronunciation)
- ④Grammar / Vocabulary

グループ授業:

- ①Listening
- ②Skills
- ③Speaking 2 (Case Study)

6-3.各種試験対策コース

3. TOEIC / TOEFL / IELTSコース

各種英語試験対策コースでは、試験の傾向と対策を分析した語彙の強化、過去問を用いた頻出問題のバックアップ、模擬試験による時間配分などを幅広く集中対策を行います。

マンツーマン授業
4コマ

グループ授業
1コマ

オプション授業
2コマ(早朝/夜間)

※平日の授業に加え、土曜日には模擬テスト2コマとグループクラス1コマの提供があります。

◆試験対策コースの授業構成

▼TOEIC / IELTS

マンツーマン授業:

- ①Reading
- ②Writing
- ③Speaking
- ④Vocabulary
- ⑤Grammar

グループ授業:

- ①Listening
- ②Review

▼TOEFL

マンツーマン授業:

- ①Reading
- ②Writing
- ③Speaking
- ④Listening
- ⑤Skill Focus

グループ授業:

- ①Reading Preparatory
- ②Listening Preparatory

▼土曜日クラス (各コース共通)

- ①Mock Test: 模擬テスト(2コマ)
- ②Discussion: グループクラス(1コマ)

※一般英語コースの学生と同じ授業内容となります。

7. 単語テスト

語彙力が無ければ何も始まらない！

日本人留学生の多くは社会人経験者となり、20代後半の世代が多いのが特徴です。その多くは英語学習からしばらく時間が離れている方も多く、中学や高校時代に習った単語の多くを忘れていくケースが多く目立ちます。いくら優れた教師を用意しても、そして、いくら多くのマンツーマン授業を受講したとしても、最低限の語彙力が無ければ授業は成立しません。

英語力が伸びない方の共通条件は、単純に語彙力が足りないことです。

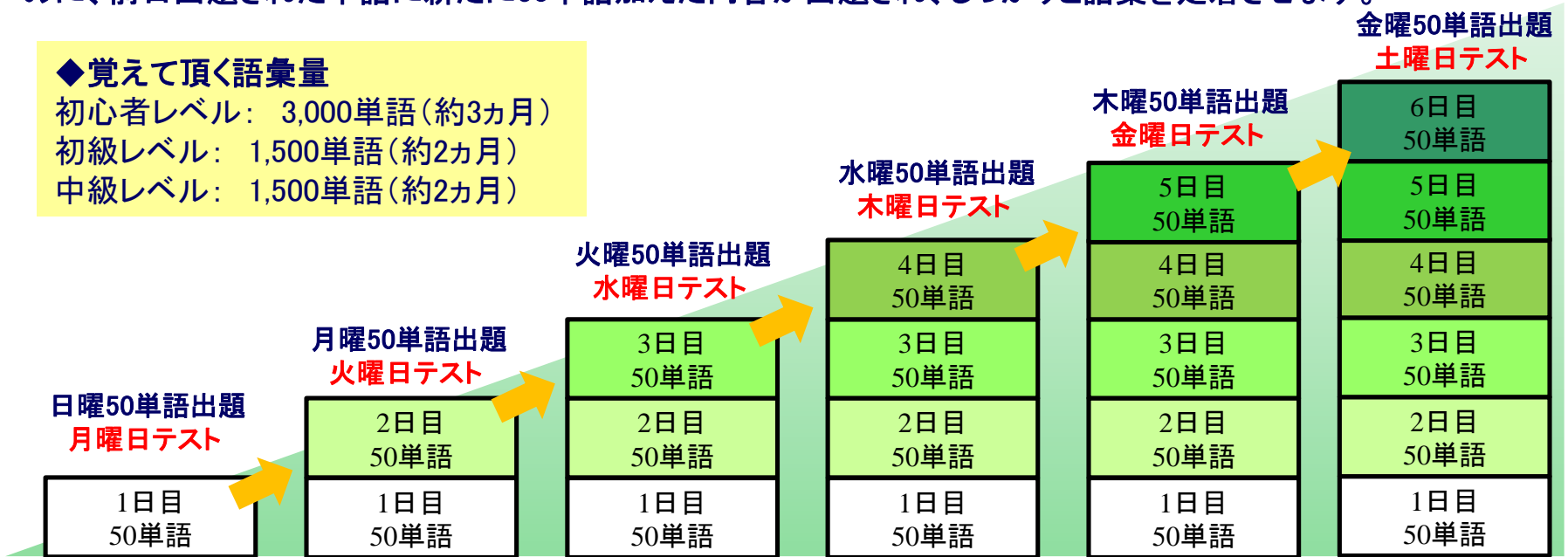
最低限の日常会話に必要な語彙力は、約1500単語と言われます。当校では日常会話をマスターして頂くために、授業と並行して英会話に必要な語彙を毎日50単語を追加して覚えて頂きます。一度覚えた単語を忘れないために、前日出題された単語に新たに50単語加えた内容が出題され、しっかりと語彙を定着させます。

◆覚えて頂く語彙量

初心者レベル： 3,000単語（約3ヵ月）

初級レベル： 1,500単語（約2ヵ月）

中級レベル： 1,500単語（約2ヵ月）



8. サンプルタイムテーブル

◆ESL5コースのサンプルタイムテーブル

時間	内容	時間	内容
7:00~7:45	早朝クラス	13:50~14:35	空き時間(自習)
7:00~8:00	朝食	14:40~15:25	グループ授業: 発音矯正
8:00~8:45	1:1授業: ライティング	15:30~16:15	1:1授業: ライティング力向上
8:50~9:35	1:1授業: スピーキング力向上	16:20~17:05	空き時間(自習)
9:40~10:25	グループ授業: トピックカンバセーション	17:10~17:55	夕食
10:30~11:15	空き時間(自習)	18:00~18:45	夜間クラス
11:20~12:05	1:1授業: 語彙力アップ	18:50~22:00	自習時間 / 自由時間
12:05~12:55	昼食	22:00~22:20	単語テスト
13:00~13:45	1:1授業: リスニング	23:00~	就寝

※上記カリキュラムは一例です。1人1人、カリキュラムが異なります。

※早朝クラスと夜間クラスを受講される方は、朝食と夕食の時間がずらして取って頂きます。



9.校内設備に関して

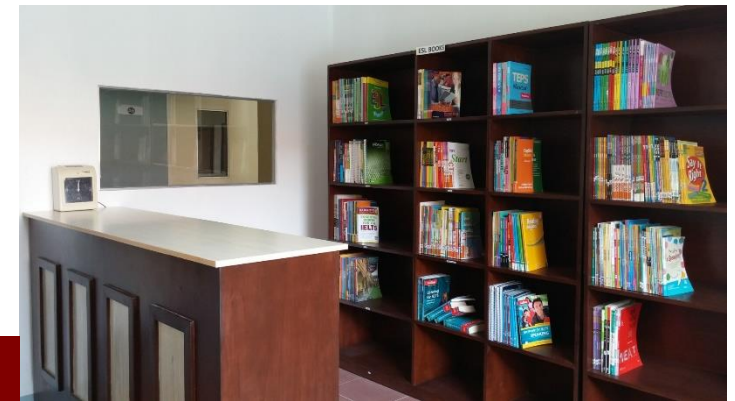
C2が考えるフィリピン留学は、英語力を最短で伸ばすことのみの特化した学校を想定しています。校内環境はシンプル、かつコンパクトでこじんまりとした環境にし、学習に直接関係のない設備は一切必要ないと考えます。とにかく真面目に真剣に学習する方への環境となっているため、1日でも早く英語ができるようになりたいと願う学生に最適です。



マンツーマン教室

学習環境について

- ・ 静かに学習できる最適な環境作り
- ・ 本や雑誌が借りられる図書室
- ・ 図書館には無料で利用できる共有PCを用意



図書室

校内施設について

- ・ アットホームな雰囲気のカフェテリア
- ・ 風通しの良い快適な教室
- ・ 充実したセキュリティ体制



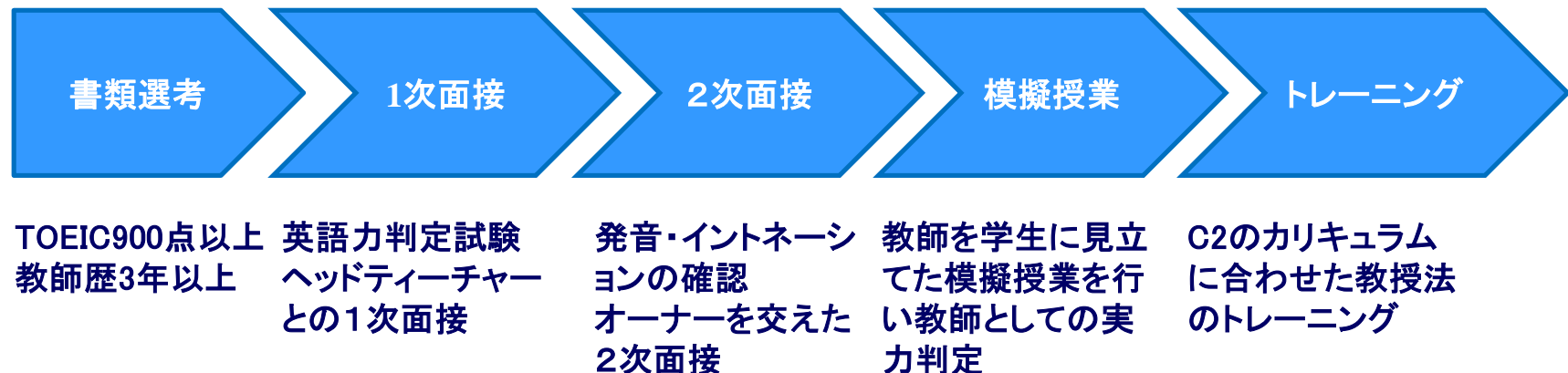
カフェテリア

10.講師採用システム

C2は最高の教師を用意しています

当校では、厳選した優秀な講師陣を揃えています。書類選考の時点でTOEIC900点以上保持者であること、そして、教師歴が既に3年以上という厳しい条件を課しています。英語力を効果的に伸ばしていくためには、優れたシステムや人気の高い教材だけを使用しているだけでは効果は十分得られません。学生の弱点を早期に発見し、効果的に足りない部分を補うことができるのは、長年の経験こそが成せる業です。

ゼロから教師を養成するには莫大な時間が掛かります。そのため当校では、採用時点で教師歴5年以上というラインを設け、その上で厳しい二次面接まで課した後に残った人材をさらにトレーニングを積んで貰います。そうして高い実力を持った講師陣が皆さんの良きパートナーとして効率的な英語学習を支えて行きます。

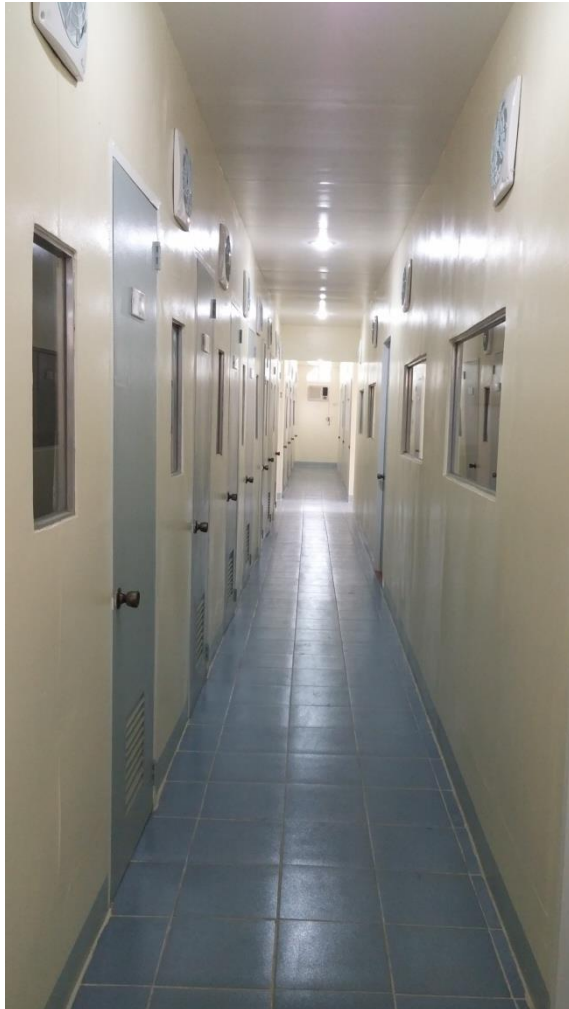


厳しい採用ハードルとトレーニングを受けた講師だからこそ、充実の授業をご提供！

11.ギャラリー(校舎外観)



11. ギャラリー(学校校舎内)



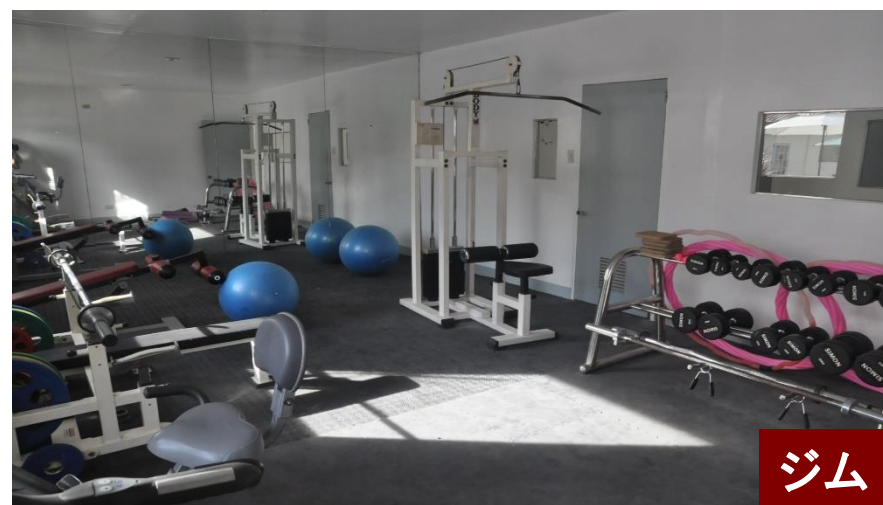
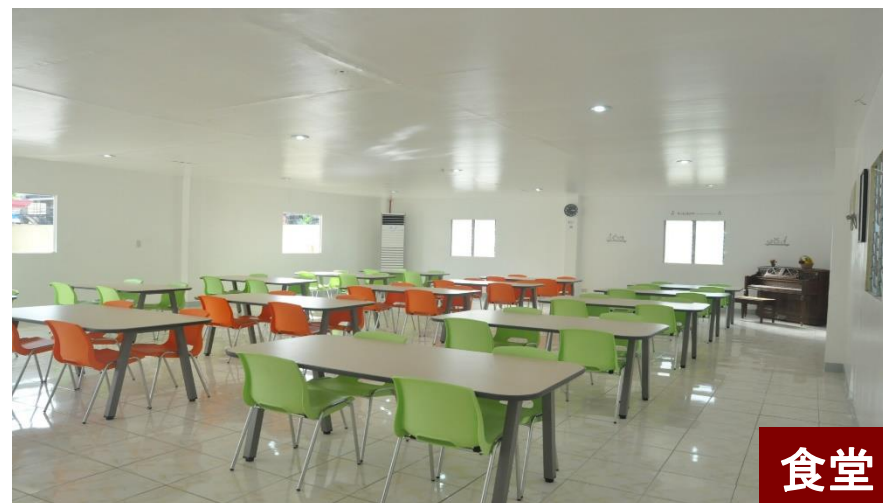
11.ギャラリー(教室)



11. ギャラリー(教室)



11. ギャラリー(その他施設)



11. ギャラリー(その他施設)



11. ギャラリー (周辺レストラン情報)



カフェ (徒歩3分)



韓国料理レストラン (徒歩3分)



グリルレストラン (徒歩3分)



現地食フィリピン料理レストラン (徒歩7分)

11. ギャラリー (周辺レストラン情報)



11. ギャラリー (周辺ショップ情報)



79Pesoストアー(徒歩3分)



ローズファーマシー(徒歩1分)



DVDショップ(徒歩7分)



サリサリストアー(徒歩1分)

11. ギャラリー (周辺ショップ情報)



ガイサノグランモール(タクシー10分)

11. ギャラリー (校舎写真)

C2にて提供される食事内容の一部となります。(1日3日提供/土日祝日含む)



昼食&夕食



昼食&夕食



昼食&夕食



朝食



朝食



食事風景

12.校内ルール事項

校内で学習に専念して頂くため、校内ルールを厳守して頂きます。

校内ルール

【門限に関して】

月～木・日・祝日： 22時 / 金・土・祝日の前日： 24時(単語テスト不合格者は22時)

【禁止事項】

- 学校敷地内での飲酒(アルコールの学校敷地内持ち込みも禁止)
- 異性の部屋への出入り
- 無断外泊・門限時間を越える外出
- 喫煙所以外での喫煙、または、火事が起こりえる行為
- 他の滞在者への暴言・暴力・その他あらゆる迷惑行為
- 講師との恋愛

※違反した場合は1週間の外出禁止、または、即日退学処分となる場合があります。

【コース変更に関して】

各コース変更はプログラム開始日に準じ、中間入学日(週途中など)でのコース変更はできません。コースのアップグレードに関しては、差額を支払うことにより変更可能です。1:1授業を自らの意志で削ることはできませんが、受講の如何に関わらず返金対象にはなりません。

【返金なし】ESLコース内でのダウングレード(例: ESL8→ESL5 / ESL10→ESL6)

【変更可】ESL5からの試験対策/ビジネスへの変更

【特殊変更】ESL6→試験対策/ビジネス(1:1 - 4時間) + ESL (1:1 - 1時間)

【特殊変更】ESL8→試験対策/ビジネス(1:1 - 4時間) + ESL (1:1 - 3時間)

【特殊変更】ESL10→試験対策/ビジネス(1:1 - 4時間) + ESL (1:1 - 5時間)

【その他】

- 授業は月～土に提供されます。(祝日を除く)
- 週半ばの祝日は効率的な授業提供のため、金曜日にスライドする場合があります。
- 入学初日の月曜日(月用祝日の場合は火曜日)はテストとオリエンテーションのため、授業は行われません。但し、2週間未満の短期の方は、希望者には初日から授業を受講することができます。
- フィリピン政府より発令された祝日には授業が行われません。
- 土日祝日に追加授業を現地にて希望される場合、教師のスケジュール都合で授業が提供できない場合があるため、ご希望に添えない可能性があります。土日祝日に追加授業を希望される場合は、お申込段階でご予約を推奨しています。
- 自習室及び校内施設の利用は、24時までとなります。

13. キャンセル規定

出発前、出発後のキャンセル規定のご案内

	キャンセルの時期	払戻し割合
出発前	コース開始31日以上前	授業料の100%を払戻しします
	コース開始30日を切る場合	授業料の75%を払戻しします
出発後	残存期間が4週間未満	授業料の払い戻しはありません
	残存期間が4週間以上	授業料の60%を払戻しします
備考	<ul style="list-style-type: none"> ・入学登録金(入学金)は、お申し込み後のキャンセルに対して、ご出発前後に関わらず払い戻し致しません。また、ご返金時には、現地銀行側でチャージされる海外送金手数料を差し引いた金額のご返金となります。 ・研修期間が4週間未満の場合は残存期間に関わらず払い戻し致しません。 ・ご自身の都合による授業不参加・遅刻・欠席の場合は授業料の払い戻しや再授業は致しません。 ・精神的疾患の病歴がある方、持病がある方、現在、治療を受けている方は必ず事前にご相談ください。フィリピン現地で対応が出来ない場合は、留学をお断りさせて頂くことがございます。 ・ご本人の病気により留学中止がやむをえない場合には、中止時点から休学とし、1年以内であれば留学を再開することができます。また、再開できなかった場合、残余期間に対する払い戻しは致しません。ただし、在学中に精神的疾患の発病および治療が必要と思われる場合やその為に周囲の学生に被害が生じる恐れがある場合、医師や保護者に相談の上、留学の中止を勧告させて頂きます。なお、その際は帰国する翌週から残存期間週分の留学費用が返金対象となります。 ・本校の規定を破り退校処分になった場合、終了予定期間に関わらず払い戻しはありません。 ・本校外で起きた事由(デモ、国内政治混乱、等)および天災地変(台風、停電、地震、他)等の不可抗力事由による休講については、本校の免責事項となります。 ・フィリピン政府により発令された休日に従い、休校となります。それに対しての払い戻しや再授業は致しません。 ・返金は帰国後1ヶ月以内にお申し込み頂いた留学代理店より返金されます。 <p>【お部屋の変更に関して】 お客様の都合でお部屋のタイプをダウングレードする際は、返金はありません。ただし、学校側の都合により、お部屋をダウングレードする場合には差額を返金対象とします。</p> <p>【入退寮に関して】 前泊や延泊の際は、空室がある場合のみ滞在が可能です。現地にて直接学校側に追加費用の支払い頂きます。ただし、フライト時間の関係で学校内に滞在したい場合は、お部屋の滞在はできませんが自習室やラウンジ等での滞在は可能です。 (1) 入寮: 入学週日曜日14:00から滞在可 (2) 退寮: 卒業週土曜日12:00(昼)まで ※前泊/延泊費用は別途料金表をご参照ください。</p>	