

# LSLC

LANGUAGE SKILLS LEARNING CENTER



[www.csab.edu.ph](http://www.csab.edu.ph) [www.lslc.info](http://www.lslc.info)





# サンアグスティン大学よりご挨拶

サンアグスティン大学へようこそ!

サンアグスティン大学はフィリピンでも高い水準の教育機関の1つとして1962年に設立されました。

現地大学生と同じ大学内で学習ができる、英語学習者には最適な環境です!

私たちは英語を上達させたいという学生のみなさんを応援しています。

ぜひバコロド・サンアグスティン大学で私たちと一緒に学びましょう!



## 大学位置

Benigno S. Aquino Drive, Bacolod City 6100 Negros Occidental, Philippines  
 University of San Agustin-Santo Niño de Cebu  
 Colegio San Agustin - Bacolod  
 University of San Agustin- Iloilo  
 Colegio San Agustin - Biñan

## 大学設立

1962年

## 在学生数

4000人

## 教職員数

350人

## モットー

Virtue and Science

## 加盟

Augustinian (Roman Catholic)

## 学長

Fr. Andrew P. Batayola, OSA

## マスコット

Eagle

## 校内敷地

17, 827㎡

## ウェブサイト

<http://www.csab.edu.ph>

## 付属機関

幼稚園・小学校・高校

## 大学施設

スイミングプール・サッカー場・図書館・  
売店・食堂・パソコン室

## 語学センター (LSLC)

マンツーマン教室・グループクラス用教室

## 語学センター職員数

200人



## コンテンツ

Colegio San Agustin - Bacolod	01
CSA-B LSLCの歴史	03
LSLCの魅力とは?	04
LSLC留学生活の流れ	05
LSLC1日のスケジュール	06
各プログラムについてのご紹介	
- ESL	07
- TOEIC	08
- TOEFL	09
- IELTS	10
- BUSINESS ENGLISH	11
- OPTION / 特別プログラム	12
ドミトリーのご案内	13
総合管理システム	14
バコロドエリア案内	15
LSLCアクティビティについて	16
バコロドまでのアクセス&マップ	17
ギャラリー	18



# Colegio San Agustin-Bacolod

サンアグスティン大学はカトリック系の大学で、メインキャンパスはセブ島・サントニーニョに位置しています。教育や国際交流、文化交流をメインとしたグローバルな大学です。バコロドキャンパスは1962年7月に設立されて以来、急速に発展し、幼稚園、小学校、高等学校、大学の各コースに分かれています。

なかでも大学の学部は教育、情報教育、経営、貿易、ホテルマネジメント、観光、機械工学、看護、薬学とバラエティに富んでいます。

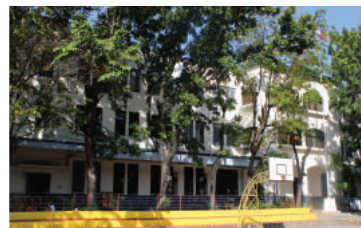
本大学は大学教育における基準として設立されたサンアグスティン大学の伝統を信奉し、その教育のクオリティにおいて名声を高めてまいりました。カトリックの基本を守り、道徳的、社会的模範となる人物を育成する。この言葉をモットーに一丸となり生徒をサポートしていきます。

グローバルな学生のためのオープンスペースです。国際競争力のある人材を育成する機会、相互共存と発展のためのコミュニティ活動を支援します。

現在、Colegio San Agustinにはフィリピンの4つの地域に5つのキャンパスがあり、グローバルな才能を培うために活動しています。



Main Campus



2nd Campus



## ビジョンとミッション

### ビジョン

生き生きとした生涯学習者のコミュニティ。倫理基準とグローバル能力の提供。質の高いカトリック教育。



### ミッション

人間関係の形成を大切にする。道徳的、社会的価値観と国への愛を育成することによって心をつなぐ団結したコミュニティでの生活を送る。



## 学部と学科

### COLLEGE OF ARTS, SCIENCES & EDUCATION

- ◆ Bachelor of Science in Pharmacy
- ◆ Bachelor of Arts (A.B.) major in English
- ◆ Bachelor of Science (B.S.) major in Psychology
- ◆ Bachelor of Secondary Education (B.S.Ed.) major in English, Filipino, Mathematics & MAPEH
- ◆ Bachelor of Elementary Education (B.E.Ed.) major in General Education
- ◆ Bachelor of Science in Medical Technology (B.S.M.T.)

### COLLEGE OF ACCOUNTANCY, BUSINESS EDUCATION & COMPUTER STUDIES

- ◆ Bachelor of Science in Accountancy (B.S.A.)
- ◆ Bachelor of Science in Accounting Technology (B.S.Ac.T.)
- ◆ Bachelor of Science in Information Technology (B.S.I.T.)
- ◆ Bachelor of Science in Business Administration (B.S.B.A.) major in Marketing Management
- ◆ Bachelor of Science in Business Administration (B.S.B.A.) major in Banking
- ◆ Bachelor of Science in Computer Science (B.S.C.S.)
- ◆ Bachelor of Science in Entrepreneurship (B.S.E.)
- ◆ Bachelor of Science in Tourism Management (B.S.T.M.)
- ◆ Bachelor of Science in Hospitality Management (B.S.H.M.)

### COLLEGE OF ENGINEERING

- ◆ Bachelor of Science in Chemical Engineering (B.S.Ch.E.)
- ◆ Bachelor of Science in Civil Engineering (B.S.C.E.)
- ◆ Bachelor of Science in Electronics Engineering (B.S.E.E.)
- ◆ Bachelor of Science in Computer Engineering (B.S.Cp.E.)
- ◆ Bachelor of Science in Mechanical Engineering (B.S.M.E.)

### COLLEGE OF NURSING

- ◆ Bachelor of Science in Nursing (B.S.N.)



# CSA-B LSLC 20年の歴史



## 1997

Jun - 大邱カトリック大学(韓国)とLSLC間でMOUに合意。

## 1999

Jun-LSLC代表オフィスと合意。



## 2009

Jun - ガチョン大学(韓国)とLSLC間でMOUに合意。  
Oct - 大邱大、ルサー大学、キュンジル大学(韓国)とLSLC間でMOUに合意。



## 2011

May - コンジュ大(韓国)とLSLC間でMOUに合意。  
Jun - 250名以上の生徒受け入れのために新ドミトリーの建設がスタート。  
Jul - 釜山外国語大(韓国)とLSLC間でMOUに合意。  
Dec - ケミョン大(韓国)とLSLC間でMOUに合意。



## 2012

Jan / May / Jul - スンチョン国際大、東亜大、ドンイ大とLSLC間でMOUに合意。

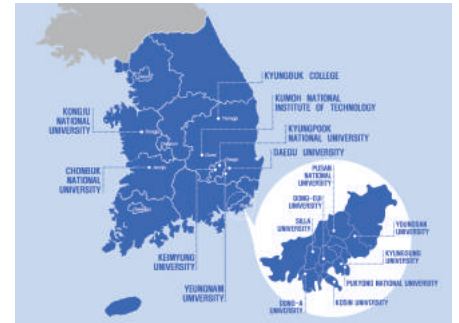
## 2010

Apr - ソンムン大(韓国)とLSLC間でMOUに合意。

## 2013

Jan / May - クモ大、プキョン大(韓国)とLSLC間でMOUに合意。  
Sep - 250名収容の新ドミトリー完成。

# CSA-B LSLCが 選ばれる理由は?



### マンツーマンの集中プログラムで効率的に学習!

フィリピン英語留学の最大の魅力のひとつがマンツーマン授業です。講師陣は留学生の英語能力に合わせて、誠実に指導してくれます。現地でのレベルテスト後、生徒の英語学習に対する長所・短所を分析し、その留学生に合った学習プログラムを編成、さらに、教材の選択をして講師を配置します。



### 校舎が大学内にあり大学施設の利用が自由ができる!

LSLCとサンアグスティン大学には正式な契約があります。LSLCの学生にはサンアグスティン大学の学生証、サンアグスティン大学から修了証が発行されます。また大学内の施設(図書館、フードコート、教会、売店、バスケットコート、クリニック等)を現地学生と同様に利用できます。

### 治安の良さと勉強に集中できる環境!

『微笑みの街バコロド』の名の通り、街に出ると、多くの人々の笑顔に触れることができます。田舎ならではの温厚で優しい性格の方が多く、治安がよいので安心して生活ができます。また、夜遊びをするような施設も多くはないので、学習への集中度が高くなります。



## 2001

Mar - LSLC韓国オフィスがソウル・カンナムに移転。

## 2002

Mar - LSLC韓国オフィスがシンチョンに移転。

## 2004

Jun - 新羅大(韓国)とLSLC間でMOUに合意。

## 2005

Mar - LSLC韓国オフィスがジョングロに移転。  
Apr - マンツーマン教室、グループクラスルームの工事が開始。  
Jun - 1人部屋、2人部屋、3人部屋、4人部屋を備えたドミトリーの完成。  
Aug - 大邱ハニ大学(韓国)とLSLC間でMOUに合意。

## 2007

Jan / Jul - 蔚山大、ソンドク大とLSLC間でMOUに合意。  
May - LSLC韓国オフィスがモクドンに移転。

## 2008

Mar - チョンボク国際大(韓国)とLSLC間でMOUに合意。  
Dec - 200名以上の生徒を受け入れるための増築が完成。



## 2014

May / Jun / Jul / Oct - インジェ大、ヨンサン大、ヨンナム大、トンミョン大(韓国)とLSLC間でMOUに合意。

## 2015

Jan / May / Sep / Oct / Nov  
- チュンナム州大、チェンヤン大、カオシン大、セオナム大、キュンボク大、キョンソン大(韓国)とLSLC間でMOUに合意。

## 2016

Apr - ソウォン大(韓国)とLSLC間でMOUに合意。  
May - モクオン大(韓国)とLSLC間でMOUに合意。  
Dec - LSLCとサンアグスティン大学間で移転合意。

### 20年以上培ってきたノウハウと経験豊富な講師！

フィリピン留学が知られ始めた1997年当時より、語学研修を行ってきたため、フィリピン留学に関する豊富なノウハウを持っています。それを基本として経験を積んできたため、他の語学学校が追いつけない、特別なプログラムとシステム、また経験豊富な講師があなたを待っています。



LETTER OF ACCEPTANCE



BUSINESS PERMIT



LSLC CERTIFICATE



AGENCY CERTIFICATE



SSP



CHED



CERTIFICATE OF VOLUNTEER WORK



CERTIFICATE OF CSA-B

### サンアグスティン大学の授業に参加が可能&大学生との交流も容易！

LSLCの生徒はどなたでもサンアグスティン大学の授業に参加ができます。他の語学学校では絶対に経験できない、現地学生との交流や大学イベントへの参加が可能です！ぜひ現地大学生と一緒に授業を体験してみましょう！



### 美味しい学食での食事を含め留学生の満足度が高い！

授業環境や現地の管理システムがしっかりしているので、学生の満足度は高く、留学期間の延長を申し出る方も多くなっています。又、専属シェフによる朝食を含めた品数豊富な美味しい食事は、土日を含め朝・昼・夕と全て費用に含まれています。



### 他の地域と比べて安い留学費用！

バコロドは、マニラやセブと異なり、中小都市であるため、留学費用が他地域よりも安くなります。また、留学費用だけでなく、一般的な生活費も他地域の約70~80%程度になっています。



# CSA-B LSLC 留学生生活の 流れ

## Beginning



バコロドシライ空港で日本人スタッフが迎え



レベルテストの様子



キャンパスツアー、シティツアーの様子



ドミトリーに到着



留学初日から  
最終日までの流れを  
一気にチェック!

起床後は朝ごはんを食べて学校へ!



07:00

08:00

午前中の  
授業スタート!

12:00

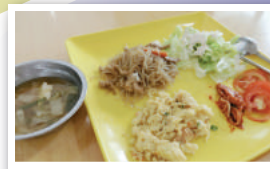
13:00

17:00

午後の授業は  
夕方5時まで!

マンツーマンクラス

グループクラス



昼食タイム!



授業内では講師陣が思考をこらした授業を用意しています。



その他さまざまなアクティビティをご用意

日本語ボランティア

バディプログラム

# CSA-B Daily

# School life



各試験対策コース



マンツーマンクラス



グループクラス

# Activities



ボランティア活動や  
フィリピン中を観光



イベントもたくさん

# Ending



最終テストと  
卒業式



# LSLC Life

## Weekends & Holidays

22:00

平日の門限は  
夜10時です!



みんなでリゾートへお出かけ

20:00

19:00

18:00

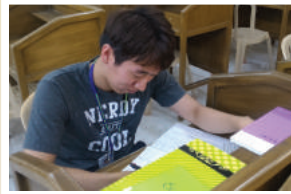
みんなで夜ご飯!



自由な時間もたくさん!



ポキャブラリークラス



ボランティアワーク



たくさんの文化を経験しよう!



滞在中にはぜひ旅行も!



授業の後はオプションクラス&自習タイム!





ESLでは通常コース・集中コースの2パターンがあります。英語の基本となる読む・書く・聞く・話すの4つのスキルをあなたのレベルに合わせてまんべんなく学ぶことができます。とにかく基礎から英語を固めたい、初級者～の方におすすめです。

入学日: 毎週月曜日(到着は前日か前々日の土曜)

授業時間数(1時間 = 50分授業 + 10分休憩を意味):

- 通常コース30時間 / 1週 + 任意参加16時間 / 1週

マンツーマン20時間 + グループ10時間 + オプション(任意参加グループ)4or8時間  
+ ボキャブラリー(任意参加グループ)8or12時間 ※任意参加グループは金曜日無し

- 集中コース35時間 / 1週 + 任意参加16時間 / 1週

マンツーマン25時間 + グループ10時間 + オプション(任意参加グループ)4or8時間 + ボキャブラリー8or12時間  
※任意参加グループは金曜日無し ※「集中コース」は月～木間夕食以降外出不可の実質スパルタコースです。



### マンツーマンクラス

ESLコースは初心者から中級者の方におすすめです。まずは英語を学ぶ上での基礎じっくり固めていきましょう。先生が一人ひとりのレベルに合わせて丁寧に教えるので初心者の方でも心配は不要です。



### グループクラス(1:6)

6人の生徒に対し1人の先生が授業を行う、少人数制のグループクラスです。授業の中ではディスカッションや、ロールプレイなどを交え、人の前で話すことを徹底して行います。毎週金曜日にはバコロド市内の観光地を訪れる「アクティビティクラス」もご用意。クラスメイトとのお出かけは一生の思い出になります。



集中コースの選択者は月-木曜の夜間ボキャブラリークラスへの参加が義務となっています。クラス内では毎日ボキャブラリーテストと自習を行います。先生が常に滞在するのでいつでも質問が可能です!



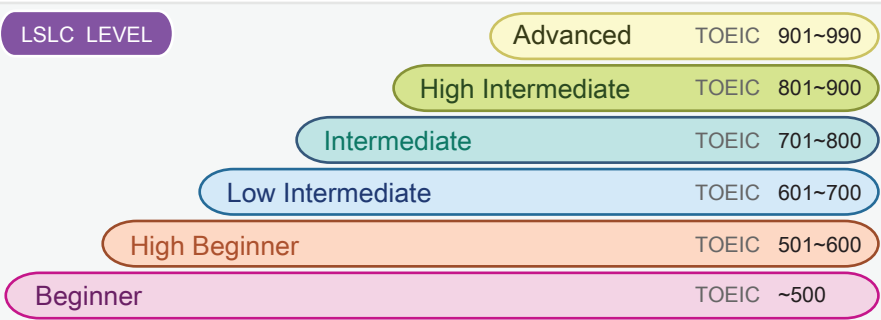
レベル 1	レベル 2	レベル 3	レベル 4	レベル 5	レベル 6
Beginner (初級)	High Beginner	Low Intermediate	Intermediate (中級)	High Intermediate	Advanced (上級)

### ▶ カリキュラムについて

Class	Subject		Test
マンツーマン レッスン	1:1 4時間	1:1 5時間	レベル テスト
	Reading, Writing, Listening, Speaking		
グループ レッスン	Grammar, Culture Shock, Dating, Hobbies, Personal Background, Lifestyle Conversational, Presentation, Job Interview, Asking and Giving Direction Role Playing Effective Communication		▼ 毎月 テスト ▼
オプション クラス	① 17:00 ~ 18:00 ② 19:00 ~ 20:00	TOEIC, American Culture Accent, Vocabulary, Discussion, CNN	TOEIC & Interview
Vocabulary	17:00 ~ 22:00		

### ▶ 1日のスケジュール例 (日中の空白は空きコマを意味)

Time	通常コース		集中コース	
08:00~08:50	Reading	1:1	Reading	1:1
09:00~09:50	Writing	1:1	Writing	1:1
10:00~10:50	Speaking	1:1	Speaking	1:1
11:00~11:50	Listening	1:1	Listening	1:1
13:00~13:50			Speaking	1:1
14:00~14:50	Effective Communication	Group		
15:00~15:50	Dictation	Group	Effective Communication	Group
16:00~16:50			Dictation	Group
17:00~17:50	Option	Group	Option	Group
19:00~19:50	Option	Group	Vocabulary	Group
20:00~20:50			Self study	
21:00~21:50			Self study	







LSLCのTOEIC対策コースは先生の中でもTOEICのスキルに特化した高評価な先生が授業を行います。徹底したTOEICトレーニングを受けたスペシャリストから学ぶことでより早く目標スコアを達成することが可能です！初級者からハイスコアを狙う上級者までレベルに合わせてマンツーマンの先生がじっくり教えます！

入学日：毎週月曜日(到着は前日か前々日の土曜)  
 授業時間数(1時間 = 50分授業 + 10分休憩を意味)：  
 - TOEICコース30時間 / 1週 + 任意参加16時間 / 1週  
 マンツーマン20時間 + グループ10時間 + オプション(任意参加グループ)4or8時間  
 + ボキャブラリー(任意参加グループ)8or12時間 ※任意参加グループは金曜日無し



TOEIC対策コースは特別なトレーニングを受けた講師陣のみが授業を受け持ちます。

教科書もちろんTOEIC専用のものを使用し、毎日徹底的にTOEIC対策を行うことが可能です。

基本がマンツーマン授業のためレベルは問いません。

TOEIC初心者の方も基本から学ぶことができます。



Beginner(初級)	Intermediate(中級)	Advanced(上級)
トータルスコア 200 - 450点	トータルスコア 450 - 700点	トータルスコア 700 - 800点

▶ カリキュラムについて

レベル	授業内容	対象学生	目標
Beginner	リスニング - 基本的なリスニング力 - 基本的なフレーズ、パターン リーディング - 初級文法 - 初級読解 - 初級語彙	- TOEIC初心者 - TOEICへの知識が不十分な学生 - 各種教材の活用方法が分からない学生	トータルスコア 600点
Intermediate	リスニング - 中級聞き取り - 中級フレーズ、パターン - 例題を使って回答 練習 リーディング - 中級文法 - 中級読解 - 中級語彙	- 中級文法の知識があるが、多くの問題に自信をもって回答ができない学生 - 複雑な問題への回答が困難な学生 - 簡単な質問だけではなく、複雑な問題への回答練習が必要な学生	トータルスコア 800点
Advanced	リスニング - 上級聞き取り - 上級フレーズ、パターン - 過去問題を使っての復讐 リーディング - 上級文法 - 上級読解 - 上級語彙	- 自信をもって、多くの問題に回答できるが、理解できない複雑な語彙や表現方法がある。	トータルスコア 900点

▶ 1日のスケジュール例

Time	TOEIC対策コース	
08:00~08:50	TOEIC Speaking	1:1
09:00~09:50	TOEIC Reading	1:1
10:00~10:50	TOEIC Listening	1:1
11:00~11:50	TOEIC Speaking	1:1
14:00~14:50	TOEIC Grammar	Group
15:00~15:50	TOEIC Grammar	Group
17:00~17:50	Option TOEIC Reading, Speaking, Listening	Group
19:00~19:50	TOEIC Vocabulary	Group
20:00~20:50	TOEIC Vocabulary	Group
21:00~21:50	TOEIC Vocabulary	Group





LSLCのTOEFL対策コースは徹底したTOEFLトレーニングを受けた高評価な先生から学ぶことができます。授業内容、教科書もすべてTOEFLに特化したものとなっており、より早く確実に目標スコア達成を目達成することが可能です。

毎週月曜日(到着は前日か前々日の土曜)  
 授業時間数(1時間 = 50分授業 + 10分休憩を意味):  
 - TOEFLコース30時間 / 1週 + 任意参加16時間 / 1週  
 マンツーマン20時間 + グループ10時間 + オプション(任意参加グループ)4or8時間  
 + ボキャブラリー(任意参加グループ)8or12時間 ※任意参加グループは金曜日無し



### TOEFL IBTトレーニング

- ✓ 常に最新の問題を使用し、トレーニングを積み重ねます。
- ✓ 初心者でも心配はいりません。マンツーマンで一人ひとりのレベルに合わせて学ぶことが可能です。

### 問題についての 推測力がカギ!

- ✓ 不正解の問題についてなぜ間違ったかを徹底的に追及し、問題の解き方、攻略法を徹底的に教えます。

Beginner(初級)	Intermediate(中級)	Advanced(上級)
TOEFL iBT スコア 0 - 50点	TOEFL iBT スコア 50 - 75点	TOEFL iBT スコア 75 - 90点

### ▶カリキュラムについて

授業内容	レベル	対象学生	目標
TOEFL ライティング  TOEFL リスニング  TOEFL リーディング  TOEFL スピーキング  語彙,  文法  過去問題で のトレーニング	Beginner	- TOEFLでのスコアがほしいが、 基本的な知識や英語力が不足 している学生	- TOEFL iBT スコア 60点 - TOEFLに必要な基本的な知識を 強化 - 基本語彙やフレーズを習得 - 講義や日常会話の基本的なリス ニングスキルを学習
	Intermediate	- アメリカの大学への留学希望の 学生 - 読解力が不足していて英語文書 の理解が困難な学生	- TOEFL iBT スコア 80点 - リスニング、リーディングを通して 教育分野での基本的な知識を得 る - リスニング、リーディングパートで 満点を所得
	Advanced	- アメリカでの就労や留学を目標 とする学生 - TOEFLでの高得点を目標とする 学生 - 流暢な英語を話すことを目標と する学生	- TOEFL iBT スコア 100 - 110点 - スピーキングとライティングパー トの習得 - 質問への正確な回答

### ▶ 1日のスケジュール例

Time	TOEFL	
08:00 ~ 08:50	TOEFL Speaking	1:1
09:00 ~ 09:50	TOEFL Reading	1:1
10:00 ~ 10:50	TOEFL Listening	1:1
11:00 ~ 11:50	TOEFL Writing	1:1
14:00 ~ 14:50	TOEFL Grammar	Group
15:00 ~ 15:50	TOEFL Grammar	Group
17:00 ~ 17:50	Option TOEFL Speaking, Reading, Writing	Group
19:00 ~ 19:50	TOEFL Vocabulary	Group
20:00 ~ 20:50	TOEFL Vocabulary	Group
21:00 ~ 21:50	TOEFL Vocabulary	Group





LSLCのIELTS対策コースは徹底したIELTSトレーニングを受けた高評価な先生から学ぶことができます。授業内容、教科書もすべてIELTS試験に特化したものとなっており、より早く確実に目標スコア達成を目達成することが可能です。

授業時間数(1時間 = 50分授業 + 10分休憩を意味):

- IELTSコース30時間 / 1週 + 任意参加16時間 / 1週
- マンツーマン20時間 + グループ10時間 + オプション(任意参加グループ)4or8時間
- + ボキャブラリー(任意参加グループ)8or12時間 ※任意参加グループは金曜日無し



IELTSはカナダやオーストラリアなどでは、当試験で一定以上の点数をとることが永住権獲得の条件の一つとされています。また、大学入学時の英語力判定にも利用している欧米の大学、専門学校もあります。

LSLCのIELTS対策コースでは最新の問題を使用し、ボキャブラリーや読解、スピーキングのコツ等をくまなく勉強します。

Beginner(初級)	Intermediate(中級)	Advanced(上級)
IELTS スコア 1.0 - 4.0	IELTS スコア 4.0 - 5.0	IELTS スコア 5.0 - 6.0

▶カリキュラムについて

授業内容	レベル	対象学生	目標
IELTS ライティング	Beginner	<ul style="list-style-type: none"> <li>- IELTSの学習を始めたばかりの学生</li> <li>- 英語の理解が不十分な学生</li> </ul>	<ul style="list-style-type: none"> <li>- IELTSスコア 5.0</li> <li>- 文章構造、いくつかの語彙を使い短い文章を書くことができる</li> <li>- スピーキングテストに対応できるような発音、イントネーション、アクセントを習得</li> <li>- イギリス発音、アクセントに慣れる</li> </ul>
IELTS リスニング			
IELTS リーディング			
IELTS スピーキング	Intermediate	<ul style="list-style-type: none"> <li>- 複雑な読解や、聞き取りが困難な学生</li> <li>- オーストラリアもしくはニュージーランドへの留学、移住を考えている学生</li> <li>- 目標スコアが6.0以上</li> </ul>	<ul style="list-style-type: none"> <li>- IELTSスコア 6.0</li> <li>- スムーズな長文読解ができる</li> <li>- エッセイを通して語彙を増やす</li> <li>- イギリス発音、アクセントに慣れる</li> </ul>
発音、 イントネーション、 ストレスの 付け方の 練習			
過去問題を 解き実力をあげる	Advanced	<ul style="list-style-type: none"> <li>- 目標スコア 7.0以上</li> <li>- 上級語彙や文書を理解できるようになりたい学生</li> <li>- アメリカ、またはオーストラリアの医学部に入学したい、医療関係で働きたい学生</li> </ul>	<ul style="list-style-type: none"> <li>- IELTSスコア 8.0</li> <li>- イギリス発音を抵抗なく聞き取れ理解できる</li> <li>- スピーキング、ライティングで様々なトピックにスムーズに対応できる</li> </ul>

▶ 1日のスケジュール例

Time	IELTS	
08:00 ~ 08:50	IELTS Speaking	1:1
09:00 ~ 09:50	IELTS Reading	1:1
10:00 ~ 10:50	IELTS Listening	1:1
11:00 ~ 11:50	IELTS Writing	1:1
14:00 ~ 14:50	IELTS Grammar	Group
15:00 ~ 15:50	IELTS Grammar	Group
17:00 ~ 17:50	Option (IELTS Speaking)	Group
19:00 ~ 19:50	IELTS Vocabulary	Group
20:00 ~ 20:50	IELTS Vocabulary	Group
21:00 ~ 21:50	IELTS Vocabulary	Group



# Business English

BUSINESS ENGLISHコースでは、ビジネスにおいて様々なシーンを想定し、ボキャブラリー学習、ロールプレイング、模擬面接等を交え実践的な英語学習を提供します。レベルに合わせて授業が行われるため、初級者からでも効率的にビジネス対応の勉強することが可能です。

授業時間数(1時間 = 50分授業 + 10分休憩を意味):

- BUSINESS ENGLISHコース30時間 / 1週 + 任意参加16時間 / 1週
- マンツーマン20時間 + グループ10時間 + オプション(任意参加グループ)4or8時間
- + ボキャブラリー(任意参加グループ)8or12時間 ※任意参加グループは金曜日無し



## 実践的なジョブインタビューのレッスン:

様々な職種に合わせ、実践的なジョブインタビューのレッスンや模擬面接を受けることが可能です。模擬面接の後はマンツーマン授業内で徹底的に見直しをして、英語でのインタビューへの苦手意識をなくしましょう!

## ビジネスシーンを想定した学習:

会議、ミーティング、交渉、インタビュー、出張など具体的なビジネスシーンを想定し、どんなシーンにも対応できる力を磨きます。

レベル 1	レベル 2	レベル 3
Beginner(初級)	Intermediate(中級)	Advanced(上級)

### ▶カリキュラムについて

授業内容	レベル	対象学生	目標
ビジネスライティング	Beginner	- 仕事場で英語を使う必要がある学生 - 英語を使つての会話ができるが、ビジネスシーンでの対応に自信がない学生。 - 海外インターシップを目標にした学生。	- 電話対応、Emailの書き方、履歴書の書き方等の基本的なビジネス表現を習得 - グローバル環境で仕事をする際に、必要な重要な知識を習得
ビジネスリスニング ビジネスリーディング ビジネススピーキング 発音、イントネーション、ストレスの付け方の練習	Intermediate	- ビジネス英語のスキルを身につけたい学生。 - 海外企業に就職をしたい学生 - 外国人と働く機会のある学生 - 正式な場面で使える英語を学びたい学生	- 実際のビジネスシーンを想定した練習で、様々なビジネスシーンを経験する - 英語でのビジネスミーティングに参加できる - ビジネス電話対応、会議、レター、Email作成ができるようになる
	Advanced	- 日常的にビジネスミーティングやプレゼンテーションに参加する必要がある学生 - 上級ビジネス英語スキルを身につけたい学生 - 特定した業界やマーケットで使える英語を身につけたい学生。	- 様々なグローバルなビジネス環境で取引ができるような能力を習得する - ビジネスミーティング、プレゼンテーション等で流暢で効果的な英語を話す事ができる - ネイティブスピーカーと同様に英語で意見を言うことができる

### ▶ 1日のスケジュール例

Time	Business English	
08:00 ~ 08:50	Business Speaking	1:1
09:00 ~ 09:50	Business Reading	1:1
10:00 ~ 10:50	Business Listening	1:1
11:00 ~ 11:50	Business Writing	1:1
14:00 ~ 14:50	Business Situations	Group
15:00 ~ 15:50	Business Presentation	Group
17:00 ~ 17:50	Option American Culture Accent, and Vocabulary, CNN	Group
19:00 ~ 19:50	Business Vocabulary	Group
20:00 ~ 20:50	Business Vocabulary	Group
21:00 ~ 21:50	Business Vocabulary	Group



# Option Class

平日月曜から木曜にかけて夜間オプションクラスを用意しています。通常の授業だけではなく、もっともっと学びたい!そんな方はぜひ参加しましょう!オプションクラスはすべて無料、どなたでも参加が可能です。

授業スケジュール: 月曜-木曜(夕方5-6時, 7-8時, 7-10時)  
授業時間数: 20時間/1週



## ● CNNクラス

CNNクラスはレベルが中～上位の方におすすめです。グローバルなトレンドや世界の情勢を英語の勉強も交え、学習することができます。また、最新のフォーマルな英語表現も学べます!



## ● TOEIC L, R, Speaking

TOEICの中でもリスニング、リーディング、スピーキングを3クラスに分けてご用意! TOEICを伸ばしたい方、自分の弱点に合わせてクラスに参加しましょう!

● **アメリカンアクセント&ボキャブラリー**  
アメリカのアクセントや会話の中でのパターン表現を学びたい人はこのクラス! そのほかにも様々なアメリカのコンテンツを学べます。



## ● IELTS

IELTSに特化した学習を望む方はぜひこのオプションクラスに参加を! Academic, Generalどちらにも対応したクラスをご提供します。このクラスに参加し、目標スコアを目指しましょう!



## ● ボキャブラリークラス

このボキャブラリークラスでは単語帳を使い毎日新たな単語をインプットしていきます。そのほか、毎日の単語テストで単語力を徹底的に強化することができます。



## ● ディスカッションクラス

毎日代わる様々なお題に対し自分の意見を即興でぶつけ合います。国籍ごとに異なる意見など発見もいっぱい。とにかく発言力を伸ばしたい! そんな方におすすめです。

# Special Program

◇ 参加希望者のみのスペシャルプログラム!

## 日本語ボランティア ▶

日本語教室と孤児院のボランティアをすると、サンアグスティン大学からボランティア修了証が発行されます。



## ▼ BUDDYプログラム

LSLCの学生にサン・アグスティン大学の学生を紹介するプログラム。フィリピン人の友達の家庭訪問をしたり、一緒にスポーツをしたり、イベントに参加したり、様々なアクティビティを通して文化交流を行います。学生は英語を使ってコミュニケーションをとりながら、フィリピンの文化を経験することができます。



## ▼ 居住地作成プロジェクト

バコロドの中でも貧しい地域に住む人に対しLSLC学生が居住地作成のお手伝いをします。参加者には修了書が発行されます。



## 孤児院訪問ボランティア ▶

日本語教室終了後、最後の土曜には孤児院を訪問し、清掃、子供達とのゲーム、プレゼント贈呈などのボランティア活動を行います。



## ◀ マングローブ植林

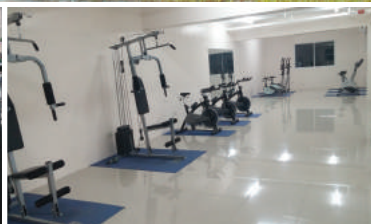
マングローブの苗を植え、地球環境について考えるこのプログラム。現地フィリピン人と一緒につくるこのプログラムは日本人生徒に大好評!



# CSA-B LSLC ドミトリーのご案内 “All New Dormitory”



2014年秋、  
新ドミトリーが完成しました!



- ・ドミトリーからサンアグスティン大学までは徒歩約2分の距離
- ・毎日3食新鮮で健康的な食事を提供。学食は生徒にも大人気です!
- ・週3回の掃除と週2回の洗濯(共に無料)で、勉強に集中することができます!
- ・ジムや卓球台、売店にラウンジも寮内にあり、とても便利!

1人部屋 7 室

2人部屋 18 室

3人部屋 69 室

総定員250名



室内設備

トイレ、洗面台、セパレートタイプのシャワールーム(温水)、机、椅子、ベッド、エアコン、ゴミ箱、クローゼット、ハンガー、鏡、電気スタンド

ドミトリー設備

多目的ホール、Wifiスポット(各階にあり)、ジム、卓球台、ラウンジ、両替所(スタッフに要申請)、学食、自習室、売店



# 安心の総合管理システムで皆さんの生活をサポート!



## 各国のベテランスタッフが対応!

- ▶ 徹底的な先生への指導とスケジュール管理で生徒が勉強だけに集中できる環境をサポート。
- ▶ 生徒一人ひとりに合わせて最適な先生を選択しています。
- ▶ もし先生が自分に合わない場合は毎週変更が可能です。
- ▶ オリエンテーション、レベルチェックテスト、ウェルカムパーティ、卒業パーティなど様々なイベントを用意しています。



## フレンドリーで親しみやすい現地スタッフ!

- ▶ 定期的にセミナーを開催し、スタッフへの指導を欠かしません。
- ▶ スタッフのほとんどが長年の勤務経験ありの大ベテラン!
- ▶ 生徒の問題には何事も迅速に対応します。



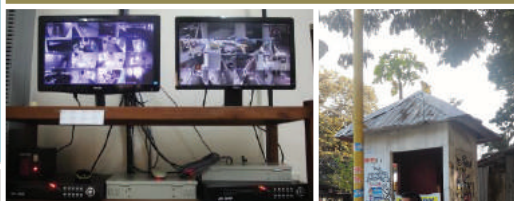
## 生徒の安全管理を徹底!

- ▶ 24時間常に警備員を配置しています。
- ▶ 市の警察官が定期的に巡回をしています。
- ▶ 24時間常に監視カメラでドミトリー内外を撮影。
- ▶ 指紋認証機械を使用し、生徒の出入りを管理しています。



## 健康的な留学生生活をサポート!

- ▶ 毎日3食の食事を提供しています。
- ▶ キッチンでの衛生管理を徹底的に指導!
- ▶ バリエーションに富んだ学食は生徒にも大人気です。
- ▶ 卓球やジムで勉強の合間にリフレッシュ!



## 快適な留学生生活をサポート

- ▶ 掃除・洗濯サービスありで勉強に集中!!
  1. 週に3回清掃があります。
  2. 2週間に1回、ベッドシーツ、枕カバー、フロアマットの交換があります。
  3. ランドリーサービスあり。
- ▶ 定期的に殺虫剤散布を行うため、害虫の心配もありません。



## LSLCの生徒だけのお得情報!

- ▶ ドミトリー付近のジムで特別ディスカウントを受けることが可能!
- ▶ 大人気・ドミトリー付近のKHANスパで特別ディスカウントをご用意!

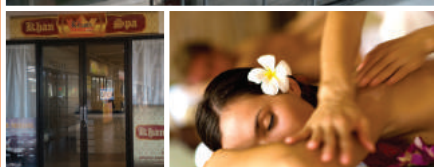
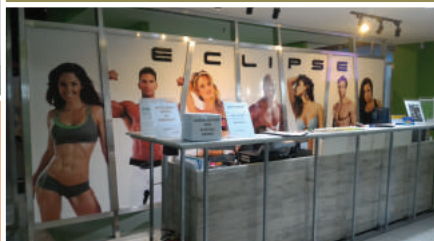
## 万が一のときも安心!

- ▶ LSLCの生徒はサンアグスティン大学で無料で診療を受けることが可能です。
- ▶ 徒歩5分の距離に市最大の総合病院あり!ドミトリーからすぐの位置に市最大の病院「リバーサイドホスピタル」があるため安心です。24時間診療可能なため夜中に具合が悪くなった場合も心配はありません。
- ▶ 病院へ行く際は日本人スタッフが同行します!



## いつでもフレンドリーな受付スタッフがお出迎え!

- ▶ ドミトリー受付スタッフは朝6時から夜12時まで毎日常駐しています。
- ▶ 旅行の質問や持ち物の預かり、両替、レストランの予約や、タクシーの呼び出しなどあらゆることに対応します!





### 気象に左右されにくい位置

7,000以上の島からなるフィリピン。その中でもバコロド市が位置するネグロス島は気象に左右されにくいのが特徴です。過去を振り返ってもフィリピンに多い、台風の影響も目立ちません。1年を通して快適な生活を送ることが可能です。

バコロド市は、フィリピン中部のネグロス島北部にある島内最大の都市です。一級市に指定されており、面積は161.45平方km。人口は約53万人。教育都市バコロドと呼ばれるほど、最近では教育に力を入れている都市です。

また、微笑みの街(City of Smiles)の異名どおり、優しく、親しみやすい人々が特徴です。フィリピンの中でも穏やかで、治安の良い地として有名です。さらに町がコンパクトにまとまっているため、ショッピングや食事に行くのにも便利です。



### 微笑みの街、バコロド!

バコロドのシンボルといえばこの笑顔の仮面! フィリピンではバコロドは微笑みの街と呼ばれています。その異名の通り、街に出ると親切で暖かいフィリピン人の方がたくさん! 治安もよく海外が初めてという方でも安心して留学生活を送ることができます。



### 様々な文化を体験できます!

バコロドでもっとも有名なイベントといえば、毎年10月に行われる「マスカラフェスティバル」です。そのほかにも旧正月を祝う「チャイニーズニューイヤーフェスティバル」や4月に行われる「パナドフェスティバル」など1年を通して様々なお祭りに参加することが可能です。フィリピンでもここ、バコロドでしか体験できないお祭りやイベントにぜひ参加してください!



### 教育都市、バコロド

バコロド市にはたくさんの大学があります。例えばリバーサイド大学、ウエストネグロス大学、ラサール大学、また当LSLC校が所属しているサンアグスティン大学もその1つです。



### 住みたい都市ナンバーワンにも選出!

フィリピンのリサーチ機関により2011年の住みたい都市ナンバーワンにも選出されました。住宅や道路も整備され、渋滞が少なく、空気がきれいな点や、水がきれいな点が選出の理由です。フィリピンナンバーワンのクリーンシティとも呼ぶことができます。

# ACTIVITIES

## バコロドでの各施設訪問!

LSLCでは英語学習だけでなく、フィリピンやバコロドの様々な文化を学ぶことも積極的にサポートします!



フィリピン米の農場&工場



ペプシ工場見学



有名お菓子メーカー「Merzci」の工場見学



OISCAシルク工場見学



# ACTIVITIES

## 観光スポット



## 定期イベント



Speech Contest



Reading Contest



Commemorative parties



# Access

日本から同日着、同日帰国のスムーズアクセス!



バコロド空港  
(LSLCから約30分)

追加料金でマニラ空港  
までお迎えも可能。

日本から同日着、同日帰国が可能!

マニラから、セブ・パシフィックが1日5便、フィリピン航空が4便、エアフィルエクスプレスが3便、ゼストエアが2便運行しており、所要時間は約1時間です。



# Map

バコロドシティ中心に位置する便利な立地!



LSLCから徒歩5分以内に

- ・コンビニ・スターバックス・ジム
- ・病院・マクドナルド・スーパー

LSLCから車で10分以内に

- ・日本食レストラン・公園
- ・SMモール・ロビンソンモール・プールリゾート

# Gallery of SCHOOL LIFE





**LSLC**  
LANGUAGE SKILLS LEARNING CENTER



**Address**

Colegio San Agustin – Bacolod Benigno S. Aquino Drive, Bacolod City 6100  
Negros Occidental, Philippines

**Tel**

63-34-707-0766