





■ クラークの特徴

クラークは、香港、台湾、シンガポール、日本、韓国から飛行機で約3.5時間ほどの場所にあります。シンガポールほどの大きさで、かつてはアメリカ空軍基地もありました。フィリピン大統領直轄の国際経済特区でもあるため、セキュリティーや通信、上下水道は独自で管理しています。

● 安全で利便性が高い街

留学先の治安はととても重要です。CIPの位置する場所は治安面で評価が高く、外国人移住者の数がフィリピンで第1位となります。3つの大型ショッピングモールを中心に、近代的なビルが開発され、周りにはレストラン、映画館、ポーリング場、数々のお店が並んでおり、学校からも近く利便性は抜群です。大きな幹線道路も整備されており、フィリピンの大きな都市で問題となっている渋滞はあまり発生しません。

● 旅行やアクティビティへの立地も良好

クラーク国際空港はCIPから車で20分という近距離に位置しており、国内外のどちらへも比較的低価格で旅行することができます。学校から1~2時間の範囲でアイランドホッピング、スキューバダイビングができる海やビーチ、ハイキング、歴史的な地区へ行くことが可能です。

● 国際ハブ都市を目指して

国際空港と国際経済特区により、クラーク・アンヘレスエリアはAPECやASEANなどの多くの国際会議が開催されています。また、2019年にはニューヨークで開催されていたSEA GAMESの30回目がここクラーク・アンヘレスエリアで開催されました。特区内には豪華ホテルリゾート、カジノ、ゴルフ場、スポーツセンターなど様々な施設が整備されており、世界のビジネスマンが集まるハブ都市を目指しています。

● 多国籍な環境

クラーク・アンヘレスエリアはアメリカ、オーストラリア、アジア、ヨーロッパなど、様々な国からの移住者が多くいるので、英語を学ぶのに理想的な場所です。CIPの学生にはボランティア活動やインターンシップなどのアクティビティを通して、クラークの国際コミュニティと交流する機会があります。

Welcome to CIP

2007年に設立されたCIP (Clark Institute of the Philippines Foundation, Inc.) はフィリピンにあるネイティブナンバーワン英語学校として10年以上運営されています。アメリカ、カナダ、オーストラリア、イギリスへ留学しなくても、格安でネイティブ英語マンツーマンクラスを受講することができる唯一の学校です。

- Official IELTS Review Center: accredited by IDP Australia in 2012
- English Credit Program Affiliated with a College: MOU with Central Luzon College of Science and Technology
- TESOL education center: accredited by TESOL ASIA
- Accredited by the Philippine government (TESDA, BOI, SEC, EIBP)
- Recognized by the DOT (Department of Tourism) as an Education Institute
- Official representative education center, accredited by Missouri State University (USA)
University of Montana (USA)
Fox Valley Technical College (USA)
Tacoma Community College (USA)
Whatcom Community College (USA)
Business & Hotel Management School (Switzerland)



Missouri State
UNIVERSITY

UNIVERSITY OF
MONTANA

Fox Valley
TECHNICAL COLLEGE
Knowledge That Works

TACOMA
COMMUNITY
COLLEGE

Whatcom
COMMUNITY COLLEGE

B.H.M.S.
Business & Hotel Management School

クラーク・アンヘレスガイド





CIPシャトルバスサービス


曜日	出発時間	行き先	お迎え時間
月曜日	18:30	Nepeモール	20:00
金曜日	18:30	コリアンタウン	なし
土曜日	13:00	SMモール	17:00


CIP キャンパスマップ

アイコン説明

 入口/出口


 公共トイレ

 ゴミ箱

 ランドリーエリア

 物干竿

 Wifi

 カフェテリア

 喫煙所

 写真ブース



世界最高のネイティブマンツーマンクラス

● 最高のネイティブマンツーマンクラス！

CIPはアメリカやイギリス、カナダといった英語ネイティブの優秀な講師が多数在籍しています。どの国と比べても安価でネイティブの先生たちの授業を受けることができ、スピーキングやライティングのスキルを向上させることができます。

● ネイティブ講師とフィリピン人講師を組み合わせた新しい独自のカリキュラム

CIPでは、ESLの学生に最適な教育方法とカリキュラムを作成するために、英語を教える際のネイティブとフィリピン人のそれぞれの長所を慎重に検討しました。ネイティブ講師とフィリピン人講師の強みを合わせることで、CIPは英語学習に対するユニークで強力なアプローチを実施しています。これは、CIPのコースにおける主要な新しいカリキュラムの最初のステップにすぎません。

ネイティブ講師とフィリピン人講師は教える分野には、それぞれの長所があります。

科目		ネイティブ	フィリピン
	リーディング	0	0
	リスニング	0	0
スピーキング	文法、文構造視点からアプローチ		0
	コミュニケーション、発音視点からアプローチ	0	
ライティング	文法、文構造の視点からアプローチ		0
	言語的観点からアプローチ	0	
	文法		0
	英単語	0	

● イギリス人アカデミックエキスパート + 毎日の講師トレーニングシステム

フィリピンの他の語学学校とは異なり、CIPには講師、講師トレーナー、およびディレクターとして20年以上の経験を持つ専門のイギリスアカデミックディレクターが在籍しています。講師トレーニングはCIPの最大の強みです。講師はディレクターが計画したトレーニングを毎日行なっています。また、講師を常に評価してパフォーマンスをチェックし、指導スキルの向上を支援しています。CIPは国際的な出版社の教科書を使用しています。また、学生のニーズに合わせてテストやその他の英語コンテンツを作成するためのR&Dチームを創設しています。

● 新人講師80時間TESOL式トレーニング

CIPは新人講師に対し、TESOL式トレーニングを2週間行なっています。イギリス人アカデミックディレクターが編成したケンブリッジTESOLシラバスを使用しています。

● 多国籍環境

CIPは日本以外に、韓国、台湾、ベトナム、タイ、中国、モンゴル、ミャンマー、香港、インドネシア、トルコ、スペインなど、様々な国籍の学生が在籍しています。学生が英語を使う環境を作りやすく、お互いに英語でコミュニケーションをとることで自信をつけることが可能です。



CEFRレベルコードとスケジュール例

CIP レベル	CEFR コード	レベル概要	IELTS スコア	TOEIC スコア	TOEFLIBT スコア
11	C2	Proficiency	8.5 - 9		118 - 120
10	C1	Advanced	7 - 8	945 - 990	110 - 117
9	B2+	Upper Intermediate	5.5 - 6.5	785 - 940	87 - 109
8	B2				
7	B1+	Intermediate	4 - 5	550 - 780	57 - 86
6	B1				
5	A2+	Pre-Intermediate	3 - 3.5	225 - 545	32 - 56
4	A2	High Elementary	2 - 2.5		
3	A1+	Low Elementary	1.5 - 2	120 - 220	19 - 31
2	A1	Beginner	1		
1	PA				

レベル分けテスト

Offline: CIP到着後に受験

Online: CIP到着前に受験 (<https://www.cipenglishschool.com/ja/test-your-english/>)

*オンラインテストを受けた学生は月曜日からクラスが始まります。

(3週間以下の学生のみ可能)

プログレステスト

ESLコースとビジネス英語コース: ご入学後4週間おきに受験 (午前中: テスト / 午後: クラス)

試験対策コース (IELTS, TOEFL, TOEIC): 毎週数回

時間	クラス	科目内容
7:30 - 8:30	朝食	
7:55 - 8:25	オプションクラス	
8:30 - 9:15	1限目	グループクラス - リスニング&ディスカッション
9:20 - 10:05	2限目	グループクラス - スピーキング&英単語
10:15 - 11:00	3限目	空き時間
11:05 - 11:50	4限目	1:1 リーディング & 英単語
11:55 - 12:40	5限目	1:1 スピーキング & 文法
11:30 - 13:30	昼食	
13:40 - 14:25	6限目	1:1 ライティング & 文法
14:30 - 15:15	7限目	1:1 ジェネラルスキル
15:25 - 16:10	8限目	1:1 パワーレビュー
16:15 - 17:00	9限目	空き時間
17:30 - 18:50	夕食	
18:30 - 19:15	オプションクラス	
20:00 - 20:50	義務自習	
21:00 - 22:00	義務自習 (科目: 文法)	

CEFRとは?

The Common European Framework Reference for Language (CEFR) は6つのレベルで細かく構成されている、世界共通英語レベルコードです。CEFRは世界で信頼されている英語基準レベルとなります。

ESL(一般英語)コース

コース名	ネイティブ1:1	フィリピン 1:1	ネイティブグループ	フィリピングループ	オプションクラス
ネイティブプレミアム	4	0	1	1	2 (ネイティブグループ)
ネイティブスタンダード	1	4	1	1	2 (ネイティブグループ)
クラシックスタンダード	0	4	1	1	2 (ネイティブグループ)
ラビッド 30/60 (1~2週間専用コース)	2	3	1	0	2 (ネイティブグループ)
プレミアムヤングラーナー (中学3年生まで)	2	3	1	0	2 (宿題タイム)
インテンシブヤングラーナー (中学3年生まで)	1	4	1	0	2 (宿題タイム)

- 英語初級～上級
- 最短留学期間: 1週間 (ヤングラーナー各コース: 2週間)
- オプションクラス (火, 水, 木) / 宿題タイム (月 - 金)
- ラビッドコース (1, 2週間専用): 30コマ保証 / 60コマ保証
- ラビッドコースの学生は事前オンラインテストの受験必須/ 補講クラスは平日に行われます。(休日を除く)
- 義務自習に参加したい場合は自習用の文法教科書の購入が必要です。

ESL英語科目

科目	クラスサイズ	クラスタイプ	詳細
ジェネラルスキル	1:1	フィリピン	リスニング、リーディング、スピーキング、ライティングを総合的に1冊の教科書で学習
スピーキング+文法	1:1	フィリピン	英語を話すことによって文法知識を学習
ライティング+文法	1:1	フィリピン	ライティングスキルの向上のため、エッセイや手紙、レポート等を通して文法を学習
リーディング+英単語	1:1	ネイティブ	リーディング力をつけるのと同時に英単語の知識を養う
パワーレビュー	1:1	ネイティブ	ネイティブの先生とともに、その日に学んだことを復習し、英作文を作ったり間違いを正したりして練習する機会を増やす
リスニング+スピーキング	1:1	ネイティブorフィリピン	リスニングサンプルを使用して、より正しい英語を話すように学生に教え、リスニングの理解力を向上させる
リーディング+ライティング	1:1	ネイティブorフィリピン	主要となるアイデアに焦点を当て、文章の構造をよりよく理解し、読み書きの向上を目指す
リスニング+ディスカッション	1:6~8	フィリピン	主要なポイントを理解し、ディスカッションを通して単語の使用法やリスニング力の向上を目指す
パターンイングリッシュ	1:6~8	フィリピン	パターンや文の構造を学び、様々な状況で自分自身の言葉で練習する
スピーキング+英単語	1:8-12	ネイティブ	英単語を学び、それをネイティブの先生が実際の会話の中での使い方を教授する

- 学生はフィリピン人講師及びネイティブ講師が得意とする科目を選択します。
- 昨年の評価に基づいて、より良い教育サービスを提供するために、全てのネイティブスタンダードコースでパワーレビュー科目を選択できるようになりました

ヤングラーナーコース(キッズコース)の科目

科目	クラスサイズ	クラスタイプ	詳細
ジェネラルスキル	1:1	フィリピン	より自然に英語を使うことができるように、リスニング、リーディング、スピーキング、ライティングのスキルを学ぶ
文法 +スピーキング	1:1	フィリピン	英語を話す中で、文法を学び、使い方を練習する
ライティング+文法	1:1	フィリピン	文法と文章構成の使い方を改善し、YLEの学生の一般的なライティングスキルを向上させる
スピーキング+文法	1:1	ネイティブ	英単語を学び、実際のスピーキングの場面でその使用方法を学ぶ
リーディング+文法	1:1	ネイティブorフィリピン	英単語に関する学生の知識を広げるとともに、リーディング力を向上させる
フォニクス	1:1	ネイティブorフィリピン	学生の読み書きの能力、およびリスニング能力を向上させる
リスニング+スピーキング	1:6-8	ネイティブ	リスニングサンプルを使用して、より正しい英語を話すように学生に教え、リスニングの理解力を向上させる

- 学生はフィリピン人講師及びネイティブ講師が得意とする科目を選択します。
- 対象年齢は7~15歳(小学1年生から中学3年生まで)です。
- 学生の英語レベルが低い場合はネイティブグループクラスをフィリピングループに変更可能です。
- キッズ生にはオプションクラスはありません。(宿題タイム: 19:00~21:00 キッズルームにて講師が監督します)
- 両親や保護者は自分のクラスを子供へ変更することはできません。

EFB (ビジネス英語)コース

コース名	受講期間	ネイティブ 1:1	フィリピン 1:1	ネイティブグループ	フィリピングループ	オプションクラス
ビジネス英語	8週間まで	1	3	1	1	2(ネイティブグループ)

- 申し込み資格: A2+(pre-intermediate)
20歳以上

EFB (ビジネス英語)科目

科目	クラスサイズ	クラスタイプ	詳細
ジェネラルビジネス英語、メール関連英語、マーケティング& 広告、会議、プレゼンテーション、電話対応、旅行関連 など	1:1	3xフィリピン 1xネイティブ	選択した科目によって学習内容は異なる(4クラス)
リスニング+ディスカッション	1:6-8	フィリピン	ディスカッションを通してポイントを理解し、英単語の使用法を学ぶことにより、リスニング力向上を目指す
パターンイングリッシュ	1:6-8	フィリピン	文章のパターンと構成について学び、さまざまな状況の中で学生自身の言葉で文章を作る練習をする
スピーキング+英単語	1:8-12	ネイティブ	英単語を学び、実際の会話の中での使用方法を学ぶ

IELTS

コース名	最低期間	ネイティブ1:1	フィリピン1:1	ネイティブグループ	フィリピングループ	オプションクラス
IELTS スタンダード	1週間	0	4	1	1	2 (ネイティブグループ)
IELTS スパルタ	1週間	0	4	1	2	2 (ネイティブグループ)
IELTS 点数保証 (5.5, 6.0, 6.5, 7.0)	12週間	0	4	1	2	2 (ネイティブグループ)

・IELTS スパルタ & 点数保証
毎週土曜日に模擬試験あり
オプションクラス (火、水、木)

・IELTS スタンダード
毎週土曜日に模擬試験あり
オプションクラス (火、水、木)

・IELS 点数保証 入学レベル
IELTS 5.5: Each Subject 3.5
IELTS 6.0: IELTS Score 5.0
IELTS 6.5: IELTS Score 6.0
IELTS 7: IELTS Score 6.5

* スパルタ、点数保証コースのフィリピングループクラスにはL/R試験とレビュークラスが1日1コマ含まれます。

TOEIC

コース名	最低期間	ネイティブ1:1	フィリピン1:1	ネイティブグループ	フィリピングループ	オプションクラス
TOEIC スタンダード	1週間	0	4	1	1	2 (ネイティブグループ)
TOEIC スパルタ	1週間	0	4	1	3	2 (ネイティブグループ)
TOEIC 点数保証	12週間	0	4	1	3	2 (ネイティブグループ)

・TOEIC スパルタ & 点数保証
オプションクラス (火、水、木)

・TOEIC スタンダード
週1回の模擬試験あり
オプションクラス (火、水、木)

・TOEIC 点数保証 入学レベル
Score 700: Each subject 250 above
Score 800: Each subject 300 above
Score 900: Each subject 350 above

* スパルタ、点数保証コースのフィリピングループクラスにはTOEIC模擬試験 (2時間) とレビュークラスが1日2コマ含まれます。

TOEFL

コース名	最低期間	ネイティブ1:1	フィリピン1:1	ネイティブグループ	フィリピングループ	オプションクラス
TOEFL スタンダード	1週間	0	5	0	0	2 (ネイティブグループ)

・TOEFL スタンダード
1:1 クラス: 4 TOEFL クラス + 1 オープンクラス (文法または英単語またはその他)
週1回の模擬試験あり
オプションクラス (火、水、木)

IELTS 科目

科目	クラスサイズ	クラスタイプ	詳細
IELTS リーディング/スピーキング/ライティング	1:1	フィリピン	受験スキルと各科目の向上に焦点を当てます。(1コマ/1科目)
IELTS ジェネラルスキル	1:1	フィリピン	4科目全てのスキルを総合的に勉強し、文法や単語の使い方に焦点を当てます。
IELTS リスニング	1:6-8	フィリピン	受験スキルとリスニングの向上に焦点を当てます。
テスト & レビュー	大人数	フィリピン	模擬試験(月・水)+レビュー(火・木)+IELTS単語テスト&レビュー(金)
IELTS [スピーキング orライティング]	1:6-8	ネイティブ	スピーキングとライティングでよくある間違いを直すこととレビューに焦点を当てます。

- スパルタ & 点数保証: 夜間義務自習 (19:30-22:00)
- スパルタ & 点数保証: 12週間以上のお申し込みで公式試験1回分無料
- 点数保証: 目標スコアに届かなかった場合、最大8週間学費無料で延長可能
- 15歳から受講が可能です。(3ヶ月以内の公式試験のスコア各科目3.5もしくははCIPLレベルで最低6が必要)

TOEIC 科目

科目	クラスサイズ	クラスタイプ	詳細
TOEIC リーディング 1,2	1:1	フィリピン	受験スキルとParts 5, 6, 7の読解力の向上に焦点を当てます。(2コマ)
TOEIC リスニング1,2	1:1	フィリピン	受験スキルとParts 1, 2, 3, 4のリスニング力向上に焦点を当てます。(2コマ)
リスニング + ディスカッション	1:6-8	フィリピン	メインのポイントを理解し英語でのディスカッションを通してリスニングのテクニックを磨きます。
テスト & レビュー	大人数	フィリピン	模擬試験(月・水)+レビュー(火・木)+TOEIC単語テスト&レビュー(金)
スピーキング + 単語	1:6-8	ネイティブ	ネイティブ講師と日常生活で使える単語の使い方を学びます。

- スパルタ & 点数保証: 夜間義務自習 (19:30-22:00)
- スパルタ & 点数保証: 12週間以上のお申し込みで公式試験1回分無料
- 点数保証: 目標スコアに届かなかった場合、最大8週間学費無料で延長可能

TOEFL 科目

科目	クラスサイズ	クラスタイプ	詳細
TOEFL リーディング/リスニング/スピーキング/ライティング	1:1	フィリピン	受験スキルとそれぞれの科目の向上に焦点を当てます。(4コマ)
オープン(文法、単語、ライティングの追加 etc.)	1:1	フィリピン	学生が向上が必要と感じている教科に焦点を当てることができます。

- 15歳から受講が可能です。(3ヶ月以内の公式試験のスコア各科目12もしくははCIPLレベルで最低6が必要)

試験対策コース テスト&レビュークラススケジュール

全ての点数保証コースの学生は点数保障コースのルールの手書を読んだ後必ず読んでサインしなければなりません。

COURSE		MON	TUE	WED	THU	FRI	SAT
IELTS	スタンダード				IELTSスピーキングテスト (17:15-18:15)		IELTS 模擬試験 L/R/W (全IELTS学生) (9:00-12:00)
	スパルタ	模擬試験リスニング (11:55-12:55)	レビュークラス (11:55-12:55)	模擬試験 リーディング (11:55-12:55)	レビュークラス (11:55-12:55) IELTSスピーキングテスト (17:15-18:15)	IELTS 単語テスト & レビュー (11:55-12:40)	
	点数保証						
TOEIC	スタンダード			模擬試験 リスニング/リーディング (19:00-21:00)			
	スパルタ	模擬試験 リスニング/リーディング (8:05-10:05)	*レビュークラス (8:05-10:05)	模擬試験 リスニング/リーディング (8:05-10:05)	レビュークラス (8:05-10:05)	TOEIC 単語テスト&レビュー (8:30-9:15)	
	点数保証						
TOEFL	スタンダード						TOEFL スタンダード R/L/S/W (8:00-12:00)

IFG/BHMS:大学専門学校進学コース

科目		最小期間	ネイティブ 11	フィリピン 11	ネイティブグループ	フィリピングループ	オプションクラス
IFG 20 (点数保証)	IFG	20週間	0	4	1	2	2 (ネイティブグループ)
IFG 32 (点数保証)	ESL	12 週間	1	3	1	1	2 (ネイティブグループ)
	IFG	20週間	0	4	1	2	2 (ネイティブグループ)
BHMS (点数保証)	BHMS	12 週間	0	4	1	2	2 (ネイティブグループ)

•IFG (アメリカ大学進学コース)

- オプションクラス (火、水、木)
- 公式試験2回分無料
- 点数保証の申し込み条件
- 20週間 : IELTS overall 4.0
- 32週間 : CEFR level A2 (elementary)

•BHMS (スイスビジネス専門学校進学コース)

- オプションクラス (火、水、木)
- 公式試験1回分無料
- 点数保証の申し込み条件
- IELTS 5.5: 各科目 3.5
- IELTS 6.0: IELTSスコア 5.0
- IELTS 6.5: IELTSスコア6.0

■ CIP 学校施設



メインオフィス



オフィス内



ガーデン



ドミトリ-1



ドミトリ-2



ドミトリ-3



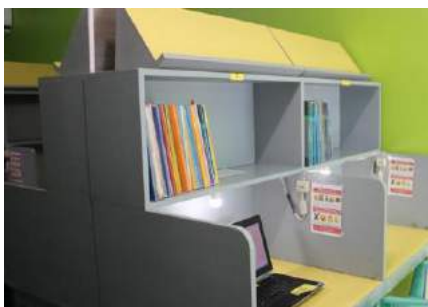
1人部屋



2人部屋



3人部屋



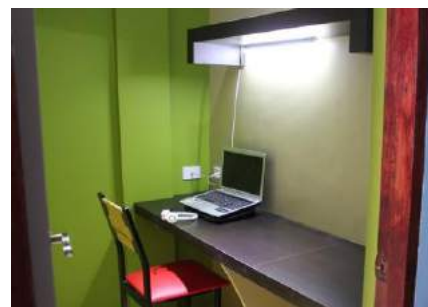
自習室



クラスルーム



グループクラスルーム



オンラインクラスルーム



休憩所



売店



カフェテリア



多目的ホール



体育館



スイミングプール



キッズルーム



保健室

Enjoy your life at CIP



■ CIP 学校サービス



■ シャトルバスサービス

- NEPOモール、SMモール、コリアンタウン



■ ランドリー & クリーニング + セルフ洗濯機サービス

- 無料洗濯サービス+自由に使用可能なセルフ洗濯機サービス
- 週2回の無料ルームクリーニングサービス



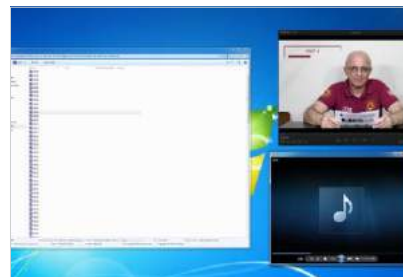
■ バディーティーチャーシステム

- 生徒それぞれにバディーティーチャーがついており、成績管理やコンサルテーションを行ってくれます。



■ ドクター往診サービス

- 毎月第2・第4金曜日にドクターの往診サービスがあります。



■ 学習資料の提供

- 自習用に動画やリスニング用のオーディオファイルの提供をしています。



■ CIP ナース

- 体調が悪い生徒は、校内に滞在しているナースに診てもらうことができます。

CIPオンライン英会話

CIPオンライン英会話は2017年に設立され、CIPへ入学前または卒業後に生徒が英語を上達できるようにすることを目的としています。子どもから大人まで、英語の勉強を始める際や継続が目的の生徒を助けることができるような様々なコースを提供いたします。

営業時間

国	タイムゾーン
韓国・日本	09:00AM - 10:30PM
中国・台湾	08:00AM - 09:30PM
ベトナム・タイ	07:00AM - 08:30PM

CIPオンライン講師

資格	時間
CIPトレーニング	80時間
TESOL式トレーニング	120時間
講師経験	+ 12ヶ月

コース

オンラインコース	年齢	CEFRレベル	スピーキング&リスニング	リーディング&ボキャブラリー	ライティング&文法
General English	+18	PA - C1	0	0	0
Power Speaking	+18	A1 - B1	0		
Business Course	+18	A2 - B1	0	0	
Builder Course	+18	A2 - B1	0	0	0
English for Kids	06 - 12	PA - B1	0	0	0
English for Teens	13 - 17	PA - B1	0	0	0

ウェブサイト

申し込み用ウェブサイト	https://online.cipenglischool.com
学習サイト	https://moodle.cipenglischool.com
使用アプリケーション	Zoom /Skype and QQ



■ 学校規定

お申し込み条件

- 全ての書類をコース開始前にCIPへ提出しなければなりません。:
 - アプリケーションフォーム(お申込み書)
 - パスポートのスキャンコピー
 - 入学金(\$100, 返金不可)
 - お申込み確定後の入学金(\$100)の返金は致しません。
- 入学許可証は入学金のお支払い後に発行されます。
- お申込み後は14日以内に留学費用(学費と寮費)をお支払いください。
- 親子留学は必ず保護者同伴且つ、保護者の方もコースの受講が必須となります。
- 学生は自分のクラスを他の学生に渡すことは認められていません。
- 授業出席率が90%以下になった場合、卒業証書は発行されません。
- 学生は個人的な問題や持病について学校に伝えなければいけません。(例 : アレルギー、病気、身体障害)。

免責事項及び権限

- CIPは自然災害や戦争、突発的な出来事、飛行機の遅延やキャンセル、祝日などに対する休校の責任は一切負いません。
- CIPは予期せぬ事態が発生し、必要と判断した場合、科目やコース、シラバス、開始日などを変更する権利を有します。
- CIPは学校外で発生した事故や病気、紛失などについて一切の責任を負いません。
- CIPはオプションクラスやアクティビティなどを現地事情により変更または中止にする権利を有します。その際の返金等はありません。

返金規定

- 返金を申請する学生はマネージャーへ返金申請用紙“Refund Request Form”を提出しなければなりません。申請後30日以内に返金処理がなされます。
- 短期留学(4週間以下)は返金不可。
- 病気や事故または両親、兄妹、子供や配偶者等の家族の死亡によるキャンセルの場合、残りの期間の授業料と寮費の60%が返金されますが、医師の診断書もしくは何らかの医療証明書の提出が必要となります。
- 学生は1度のみ留学を保留することができますが、中断した日より6ヶ月以内に再開されなければなりません。6ヶ月経過すると保留は無効となり、返金の申請はできなくなります。
- 学校への到着遅れや指定日に来ない場合の返金は不可。
- 学校規則の違反による退学処分の場合の返金は不可。
- フィリピンの祝日による休校に対する返金、補償はありません。

出発	コース開始	入学金	学費+寮費
出発前	お申し込み後14日間以内	返金不可	100% 返金
	お申し込み後15日目以降	返金不可	70% 返金
出発後	コース完了期間50%以下	返金不可	キャンセルした期間の50%返金
	コース完了期間50%以上	返金不可	返金不可

*留学前に学費と寮費を全額お支払いください。

STUDENT EXPERIENCE

CIP NO. 1 ENGLISH NATIVE SCHOOL IN THE PHILIPPINES
MAINTAINS A VERY HIGH LEVEL OF SATISFACTION AMONG STUDENTS

93%

FIRST
IMPRESSION

95%

NATIVE
TEACHERS
EDUCATION

93%

FILIPINO
TEACHERS
EDUCATION

92%

ACTIVITY
PROGRAM

THE DATA IS BASED ON SURVEYS OF 305 STUDENTS FROM
JANUARY TO OCTOBER 2019



Further Inquiries

Contact No.: +63-45-887-2791

Email: cipenglish@gmail.com

Address: Lots 18 & 19, Block 37, Camia Street,
Cutcut, Angeles City, Philippines 2009